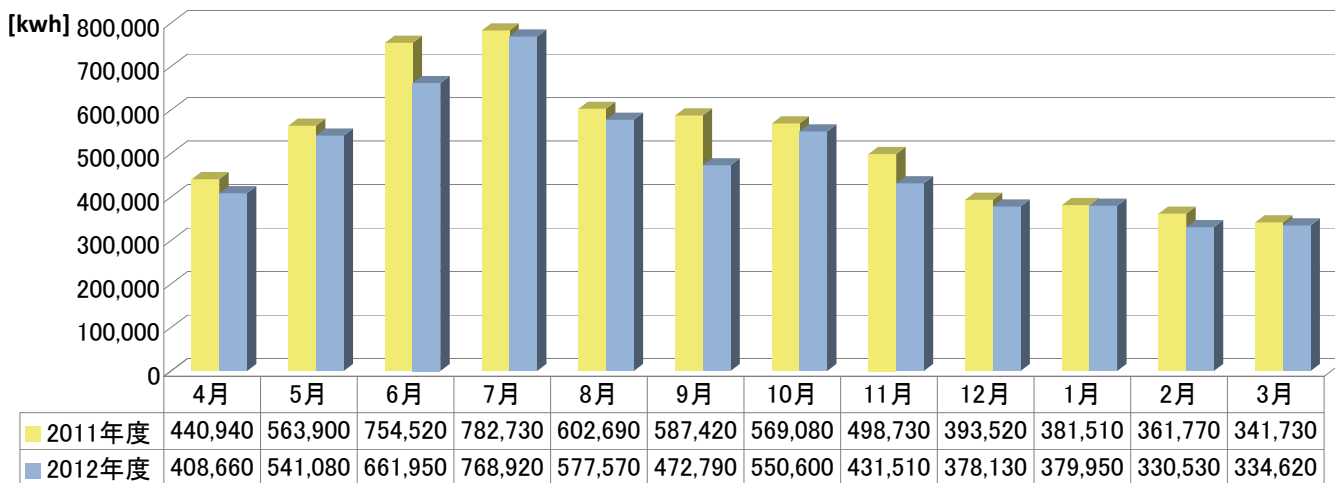


2012年度電気使用量(月別)

大学キャンパス及びセミナーハウス電気使用量は、電力会社メーターからの採用値です。
 その他、各棟の電気使用量は、電力監視システムからの採用値で測定誤差があるため、参考値とします。

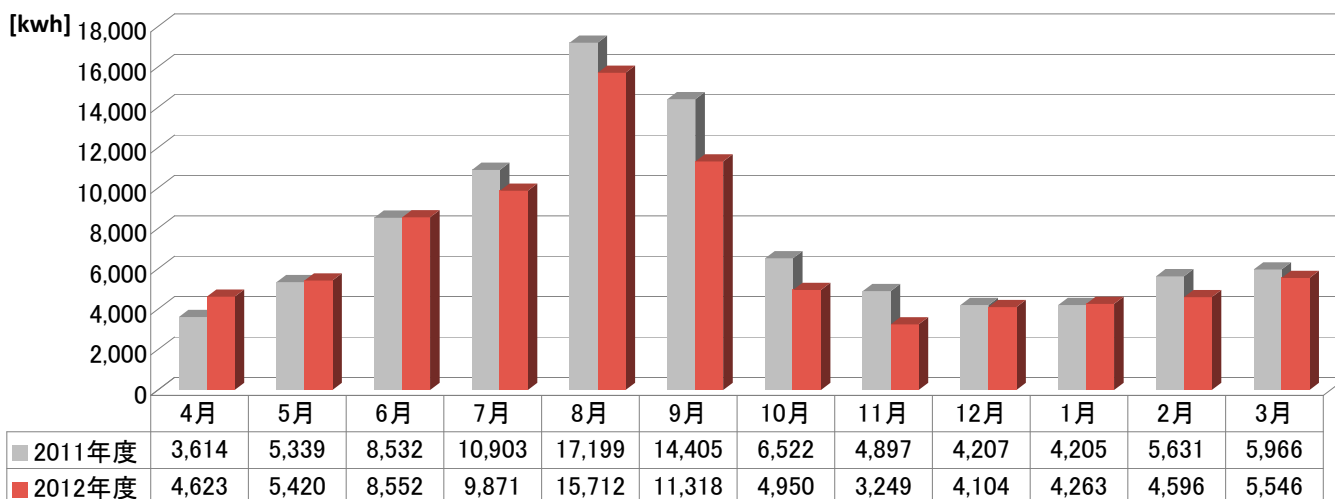
大学キャンパス

前年度同期間(4~3月)	2011年度	2012年度
合計[kwh]	6,278,540	5,836,310



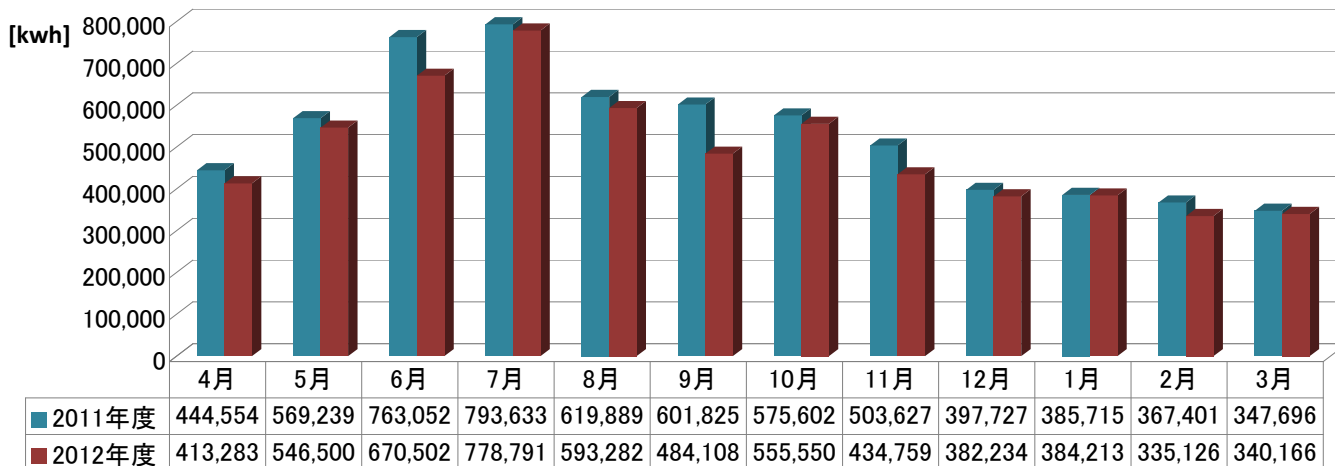
セミナーハウス

前年度同期間(4~3月)	2011年度	2012年度
合計[kwh]	91,420	82,204

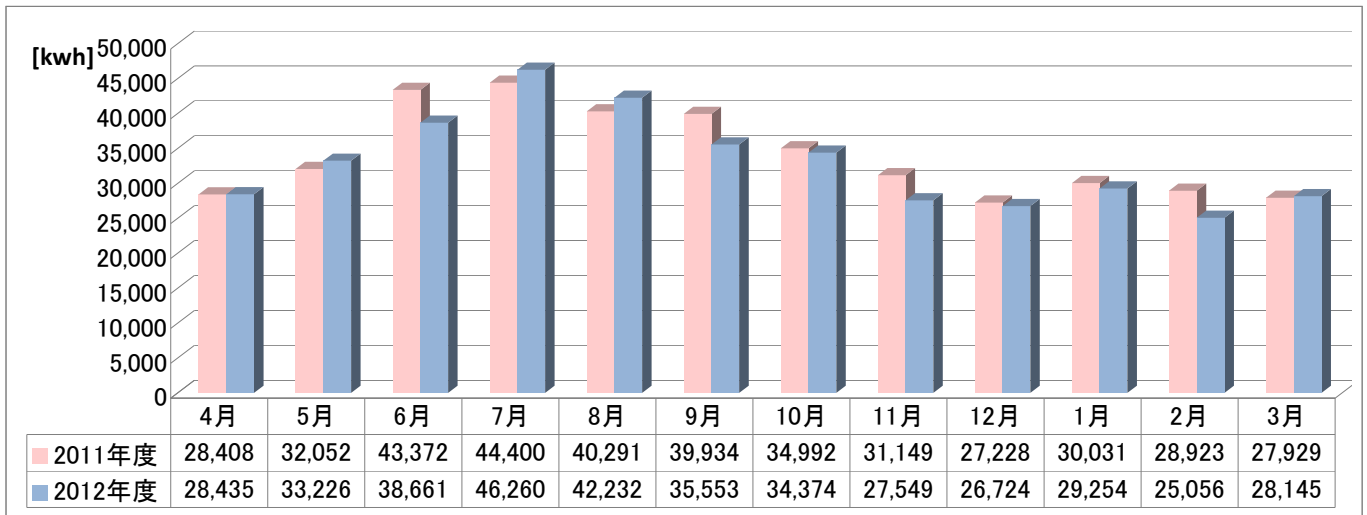


(大学キャンパス+セミナーハウス)

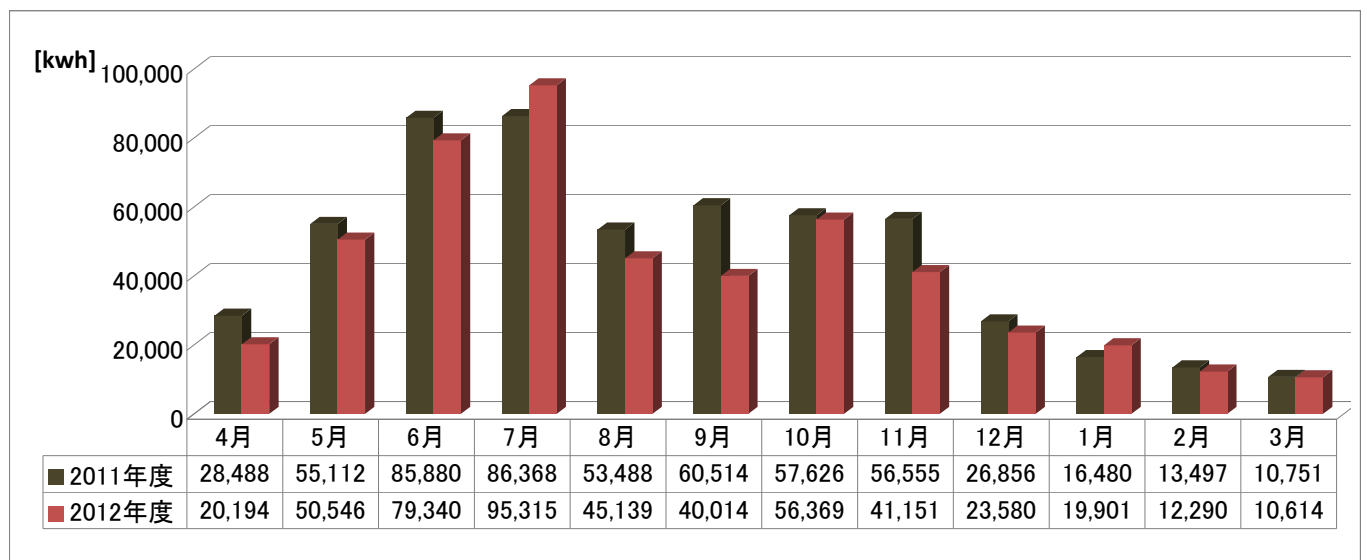
前年度同期間(4~3月)	2011年度	2012年度
合計[kwh]	6,369,960	5,918,514



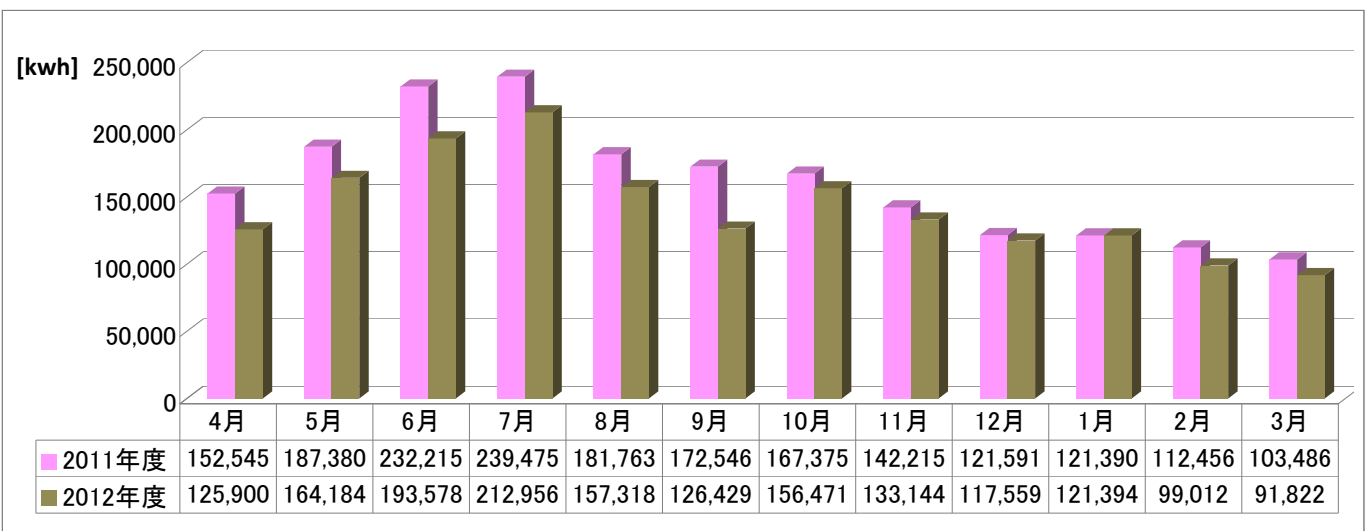
本館



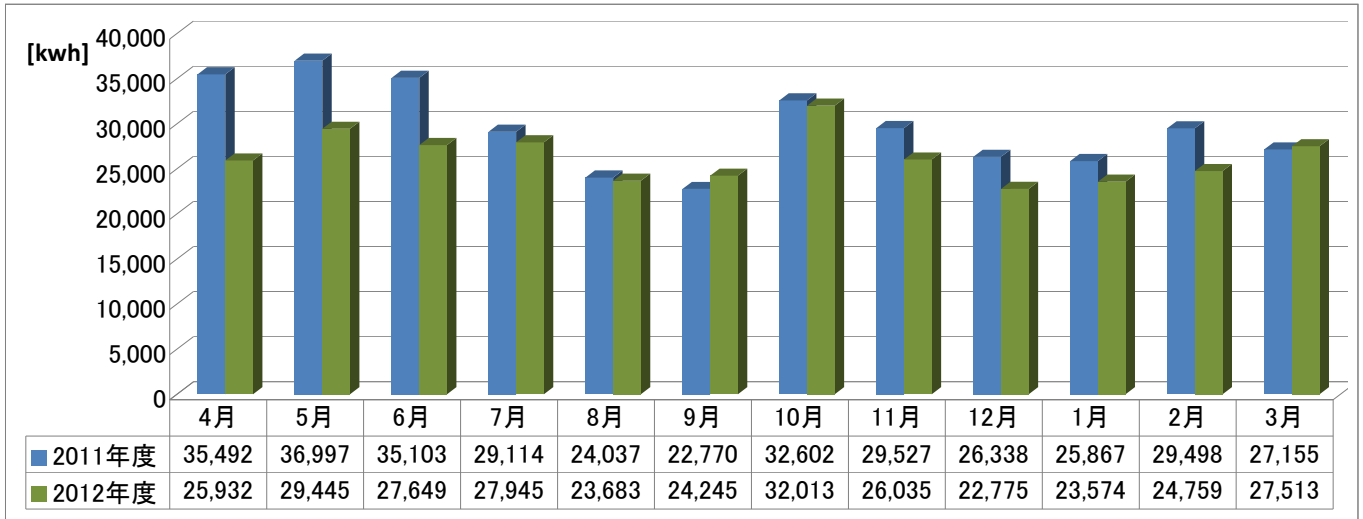
3号館



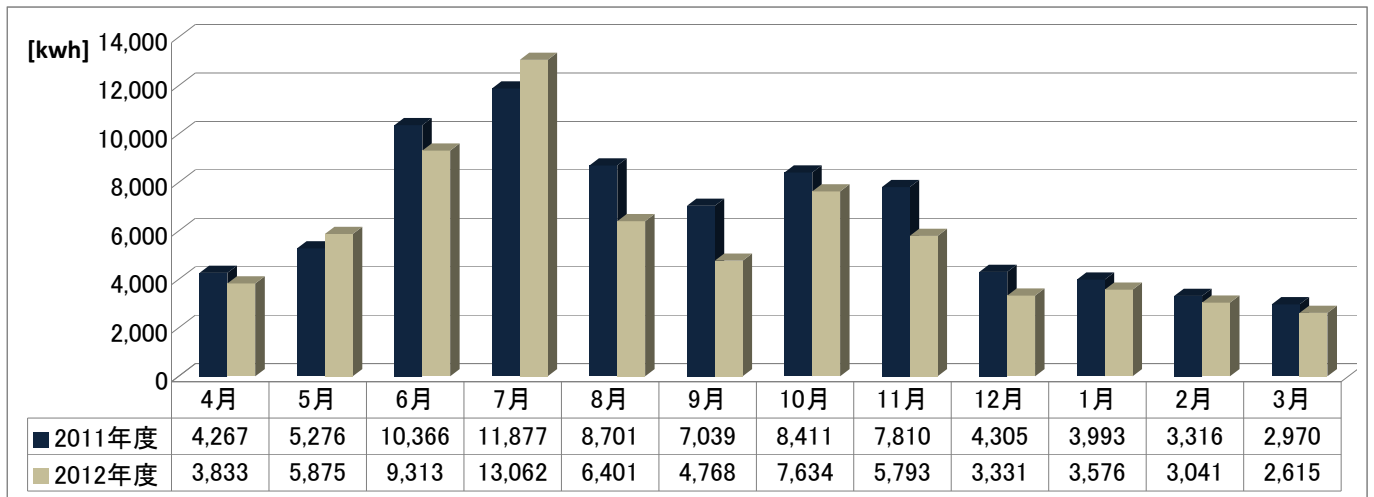
5号館



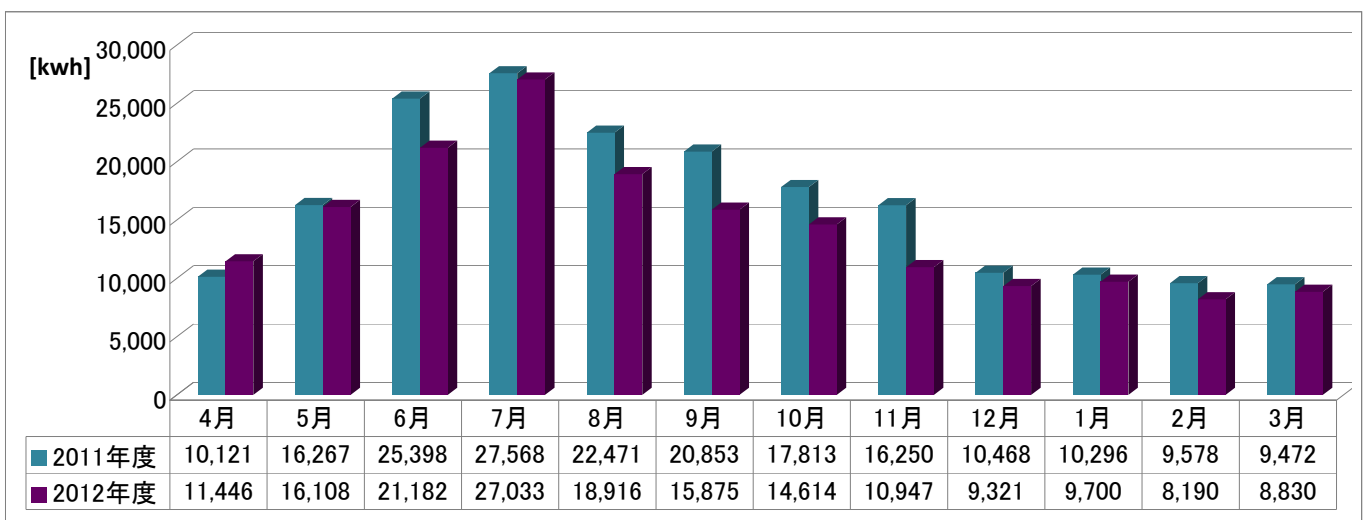
体育館



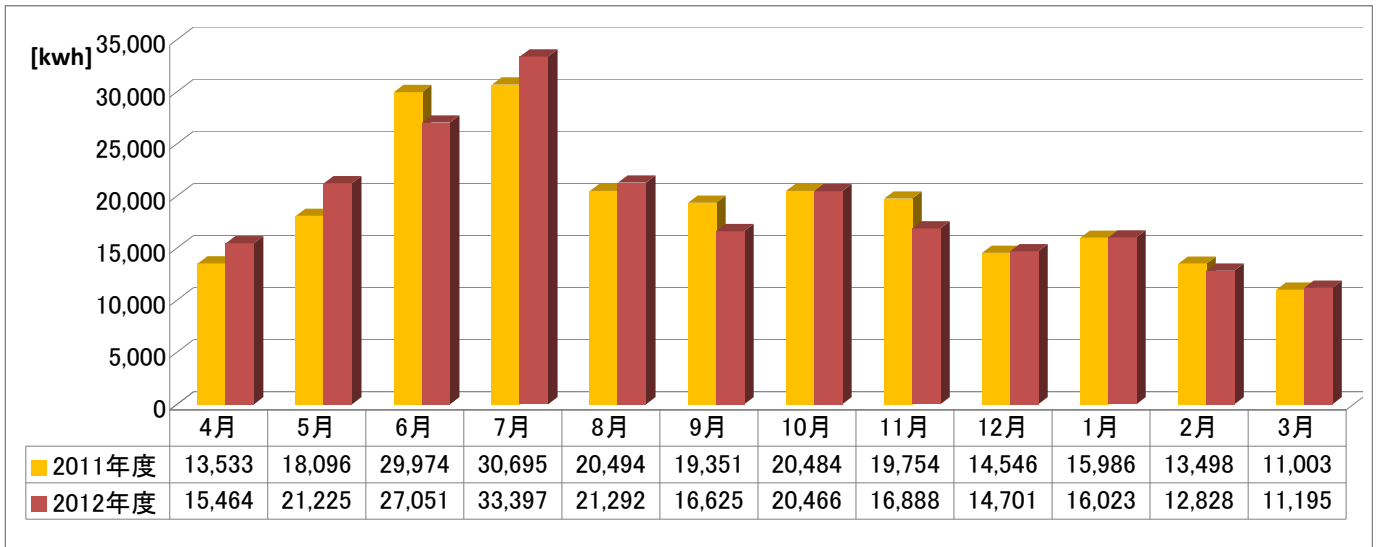
7号館



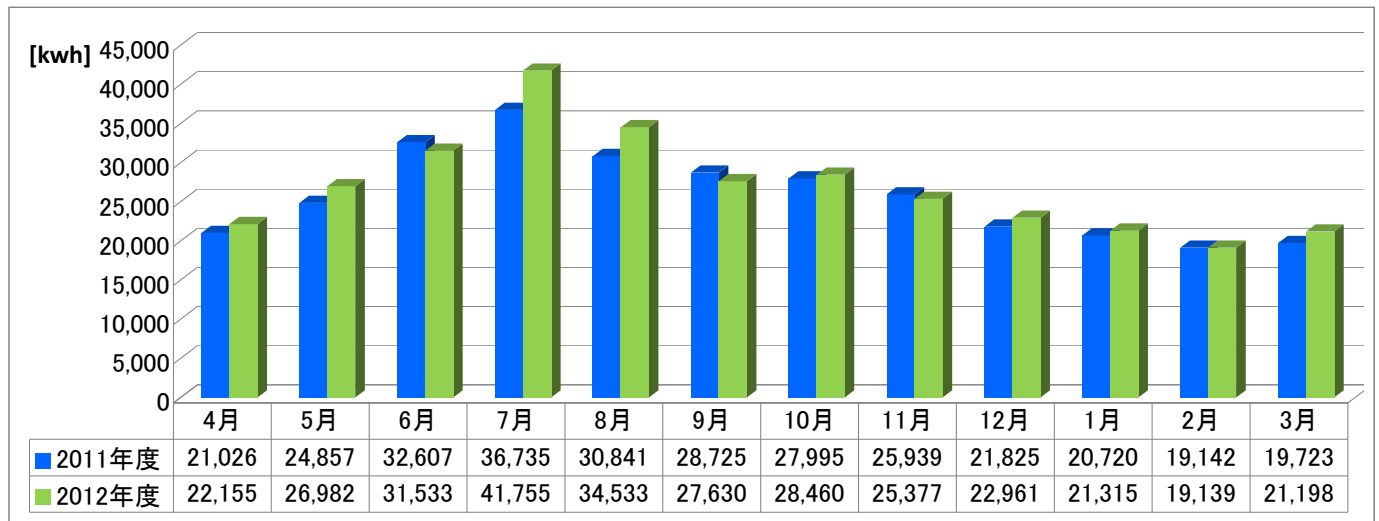
サークル棟



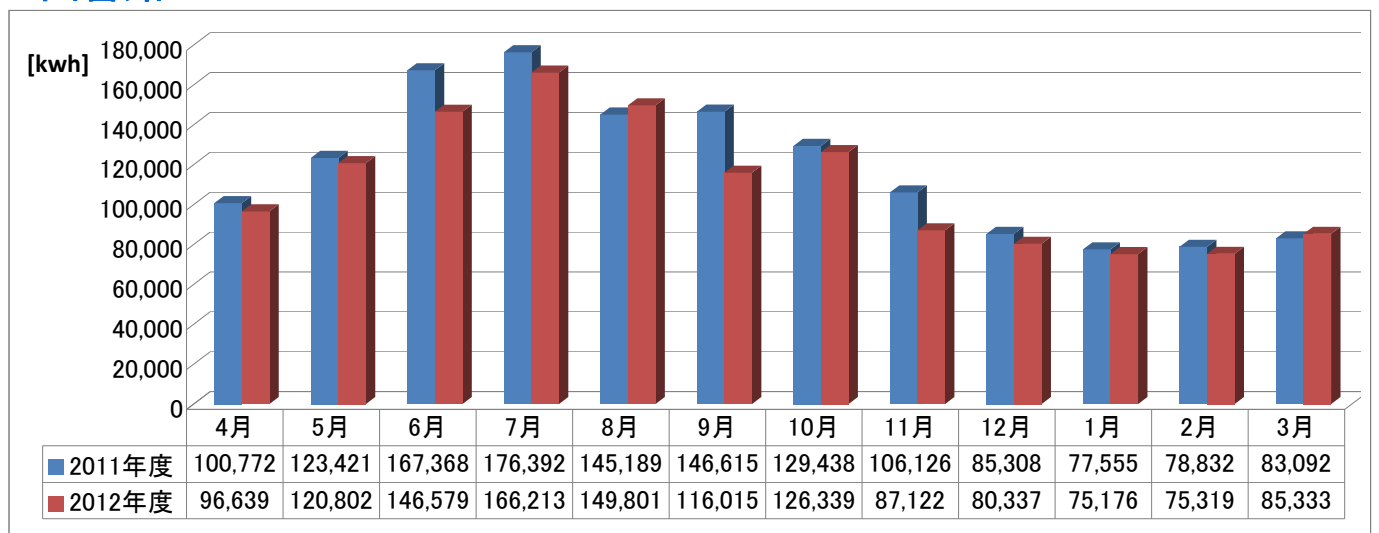
9号館



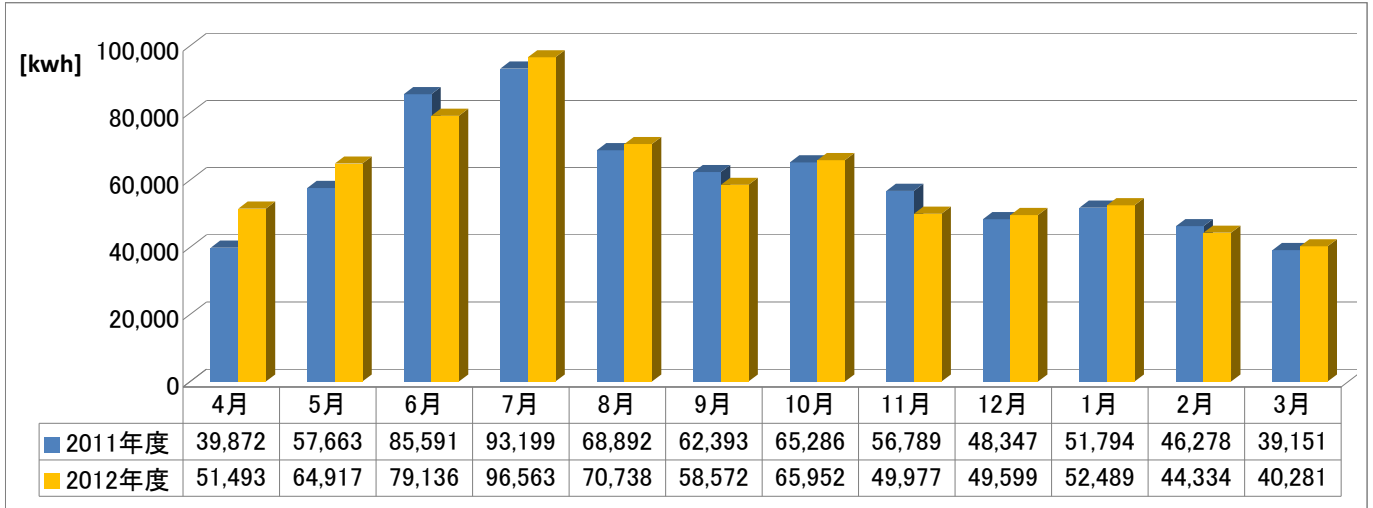
厚生会館



図書館



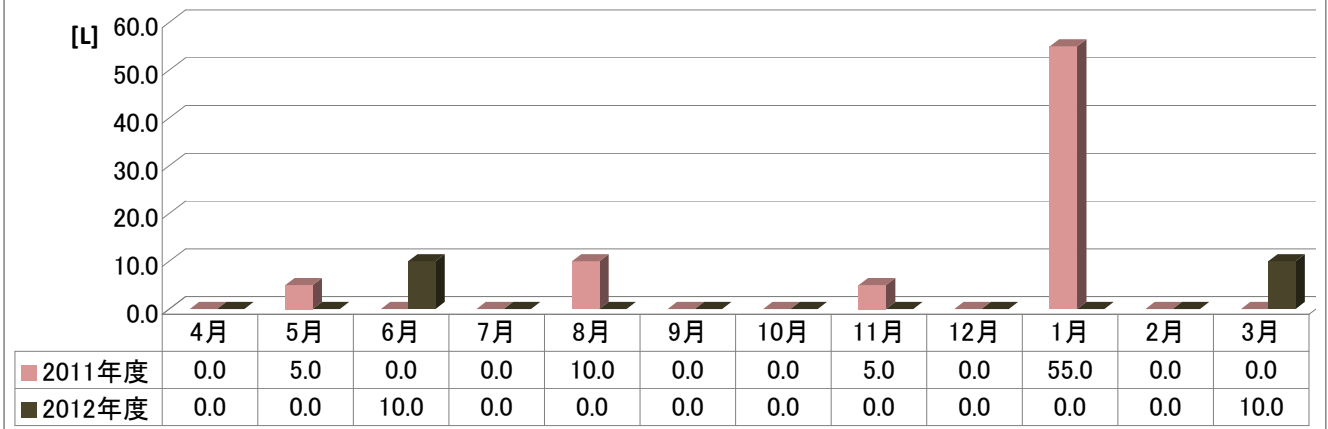
13号館



2012年度化石燃料使用量(月別)

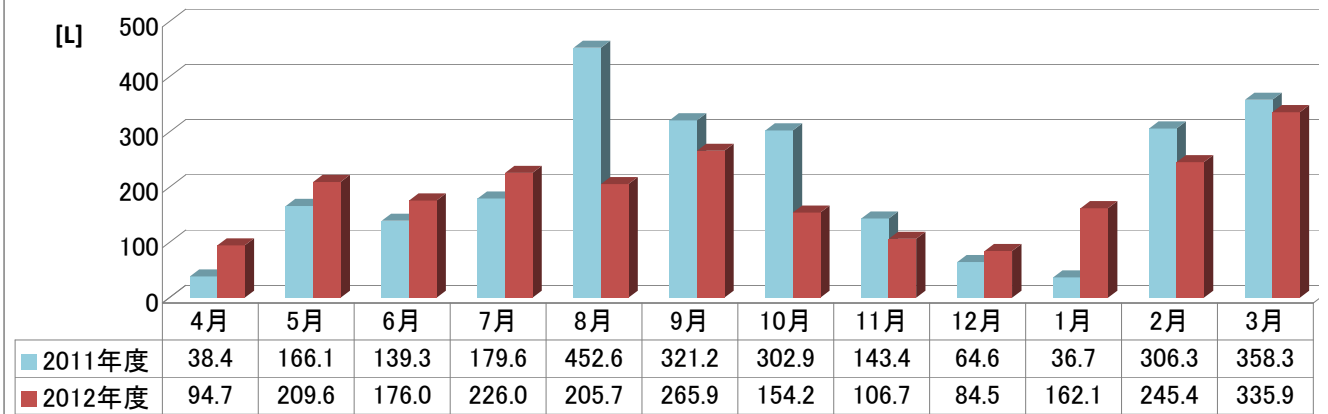
大学キャンパス

重油



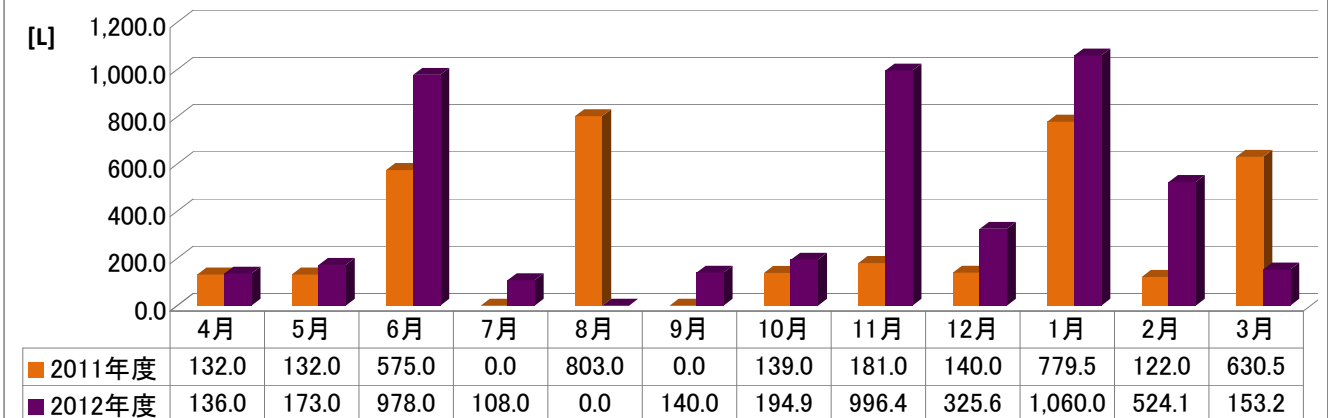
大学キャンパス

軽油

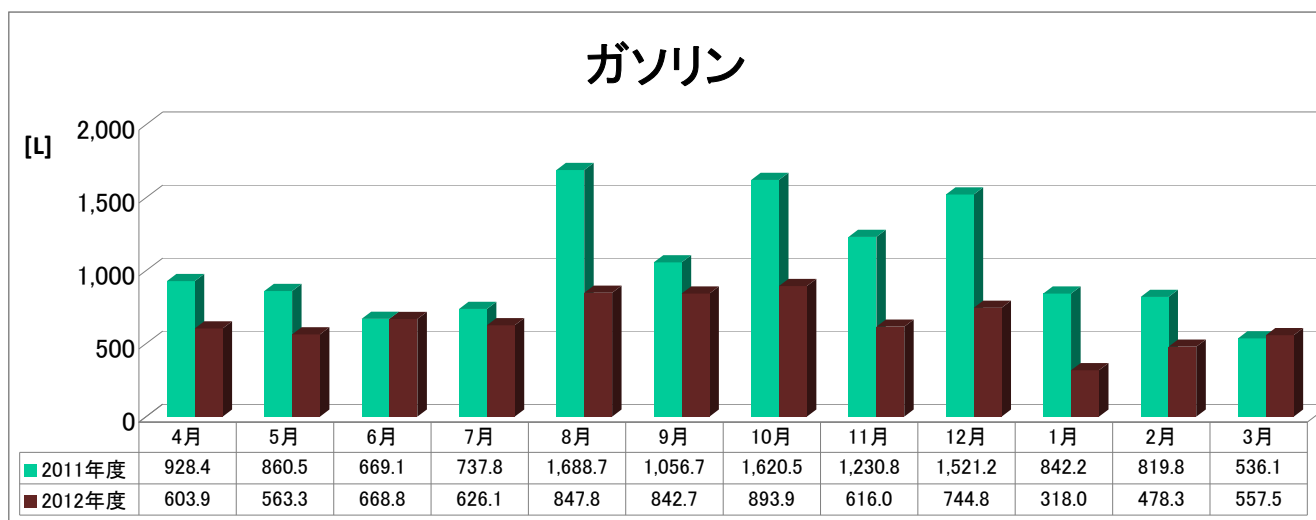


大学キャンパス

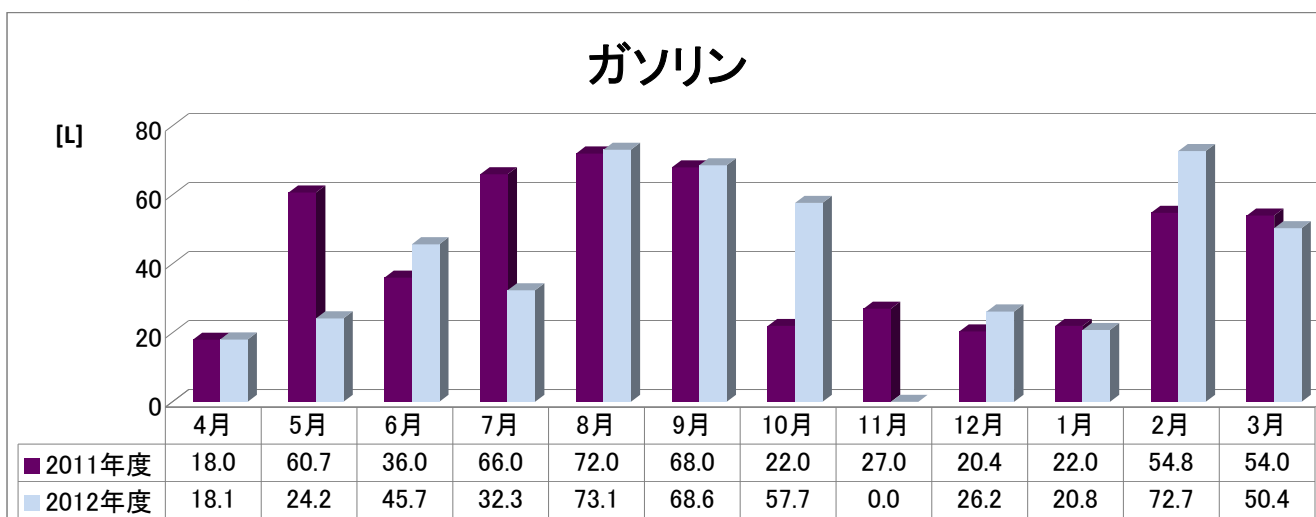
灯油



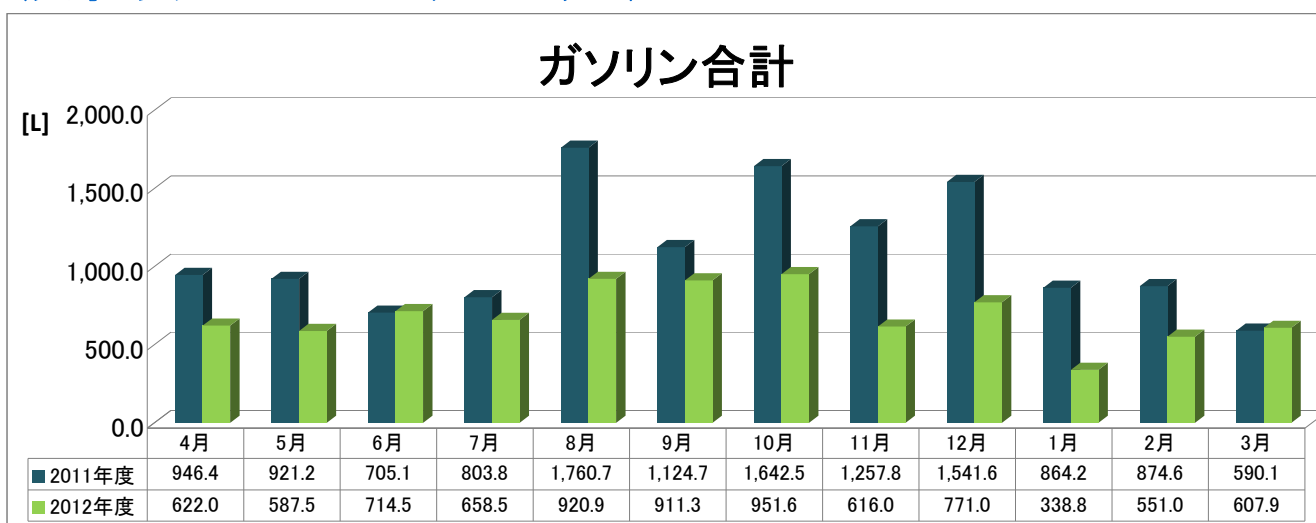
大学キャンパス



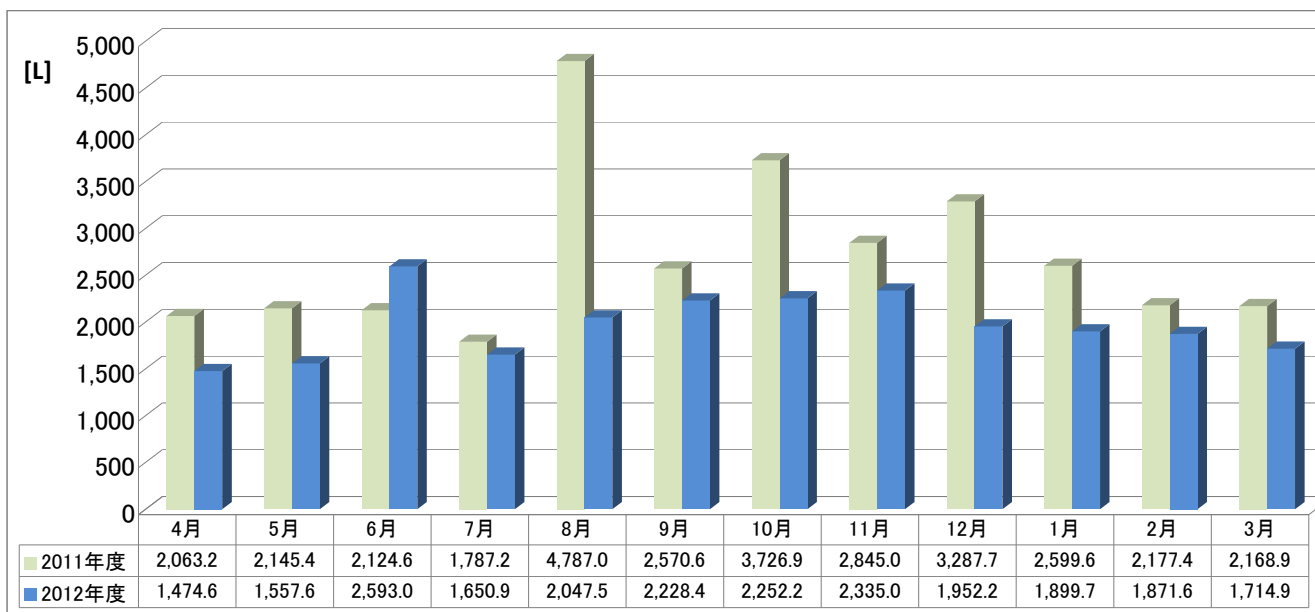
セミナーハウス



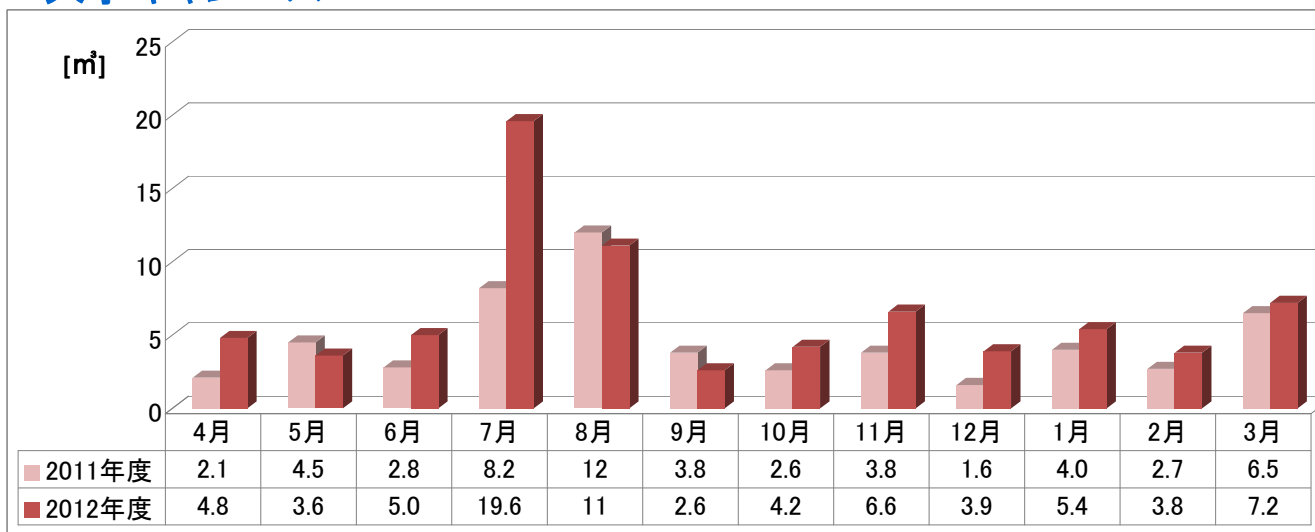
(大学キャンパス+セミナーハウス)



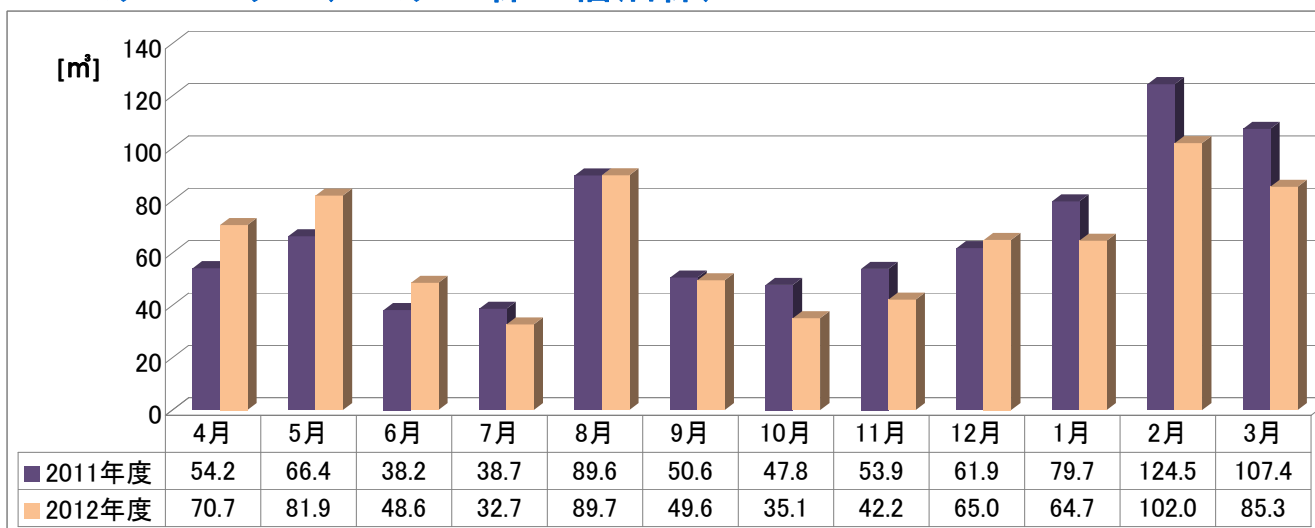
全体合計(大学キャンパス+セミナーハウス)



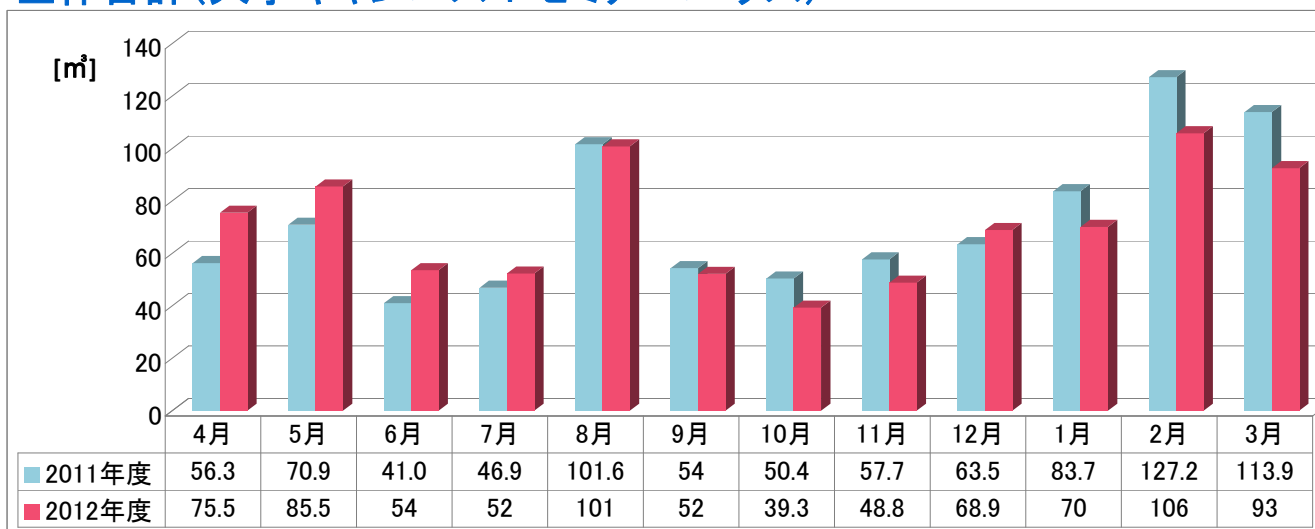
2012年度ガス使用量(月別) 大学キャンパス



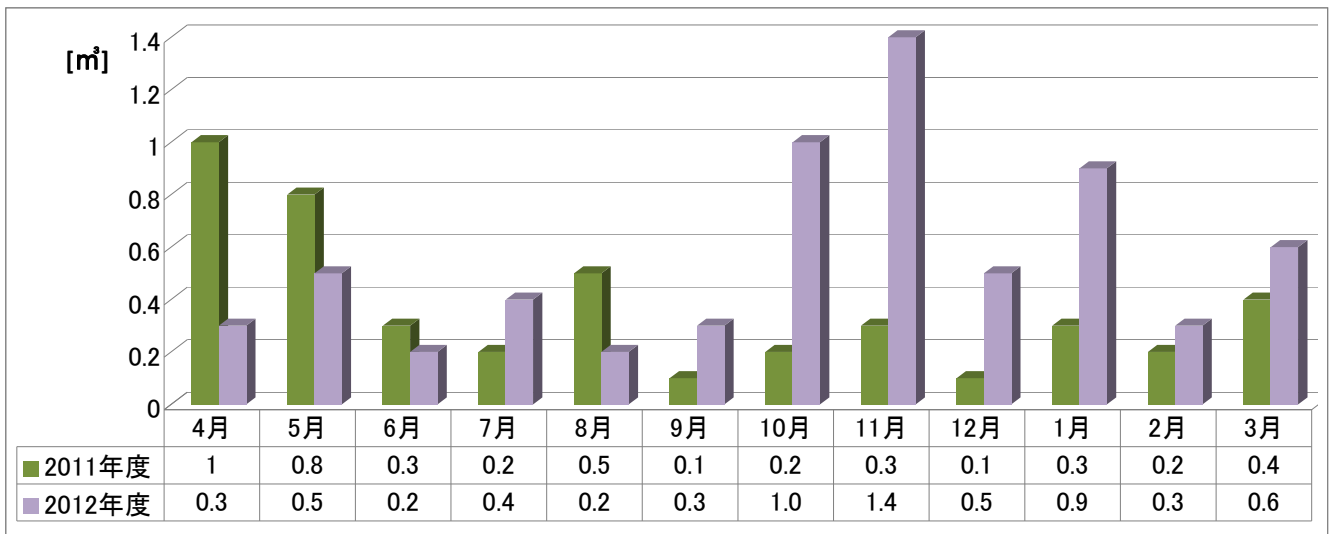
セミナーハウス(セミナー棟+宿泊棟)



全体合計(大学キャンパス+セミナーハウス)

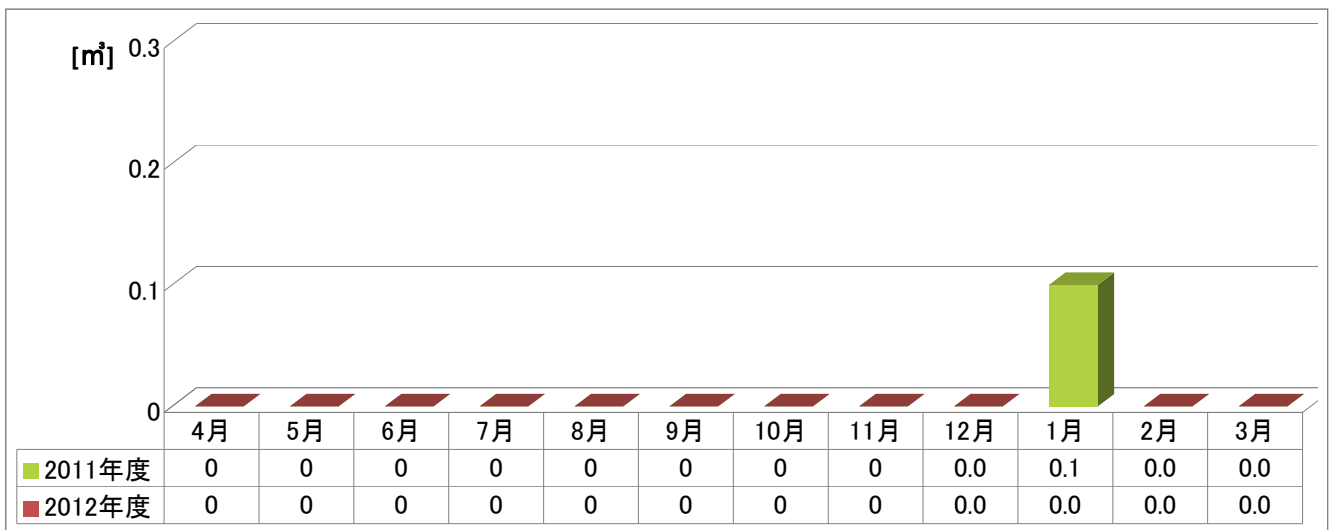


本館

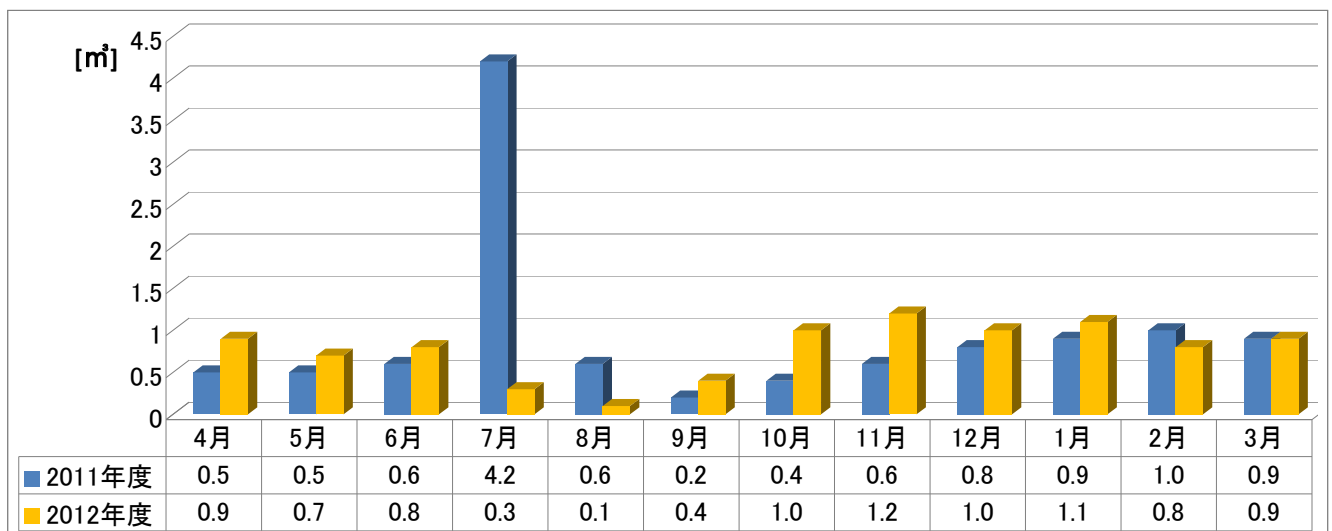


5号館

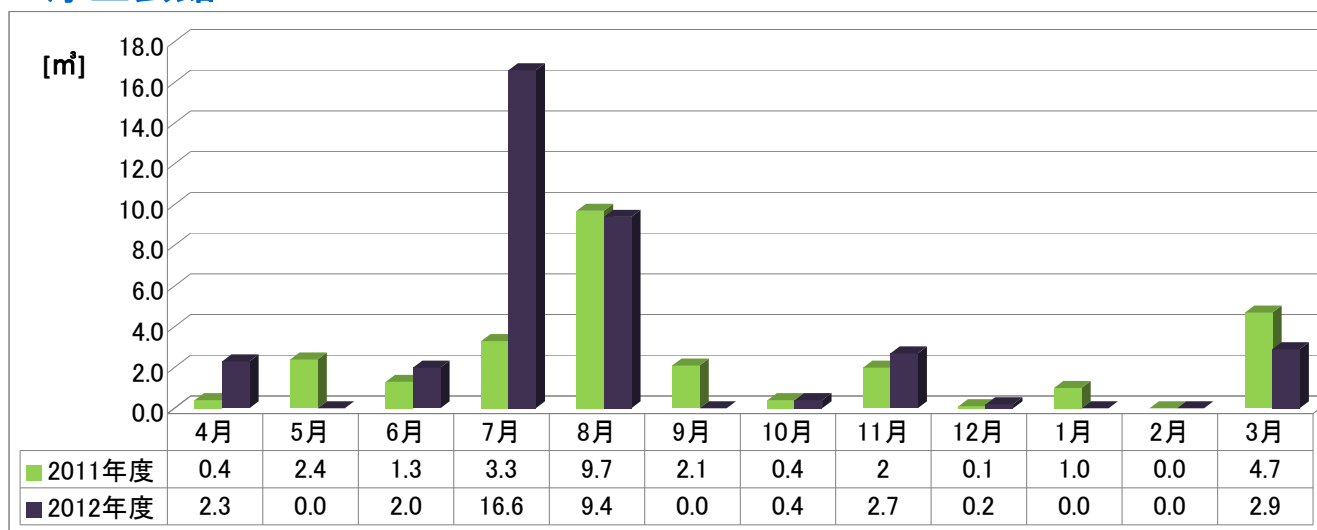
※平成24年度12月から電気温水器に切り替えた為、使用量はなしです。表記は0にしています。



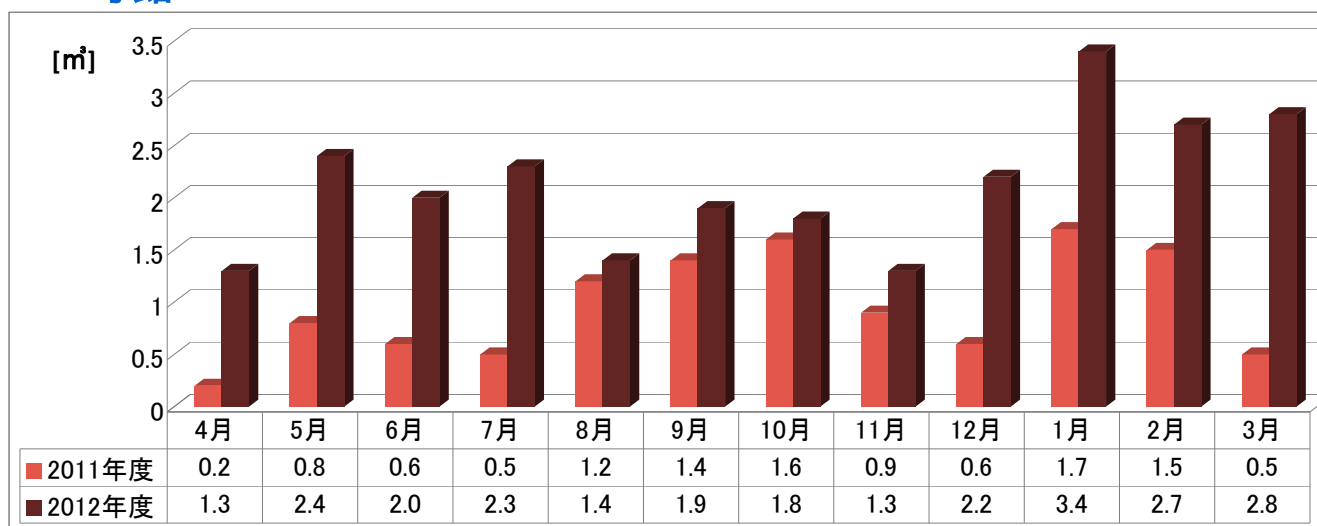
図書館



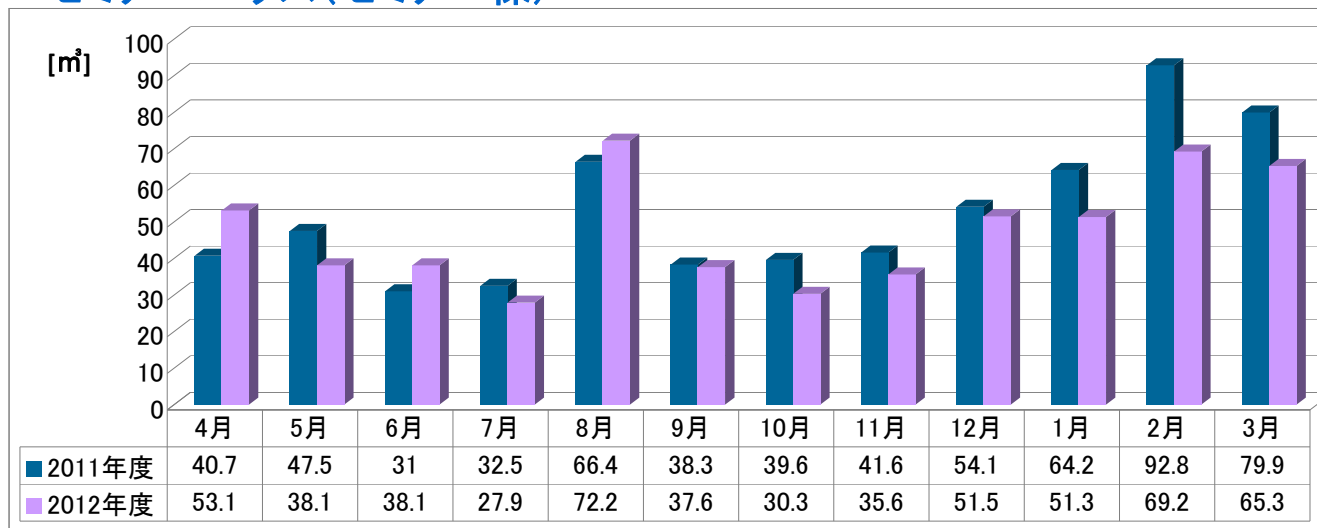
厚生会館



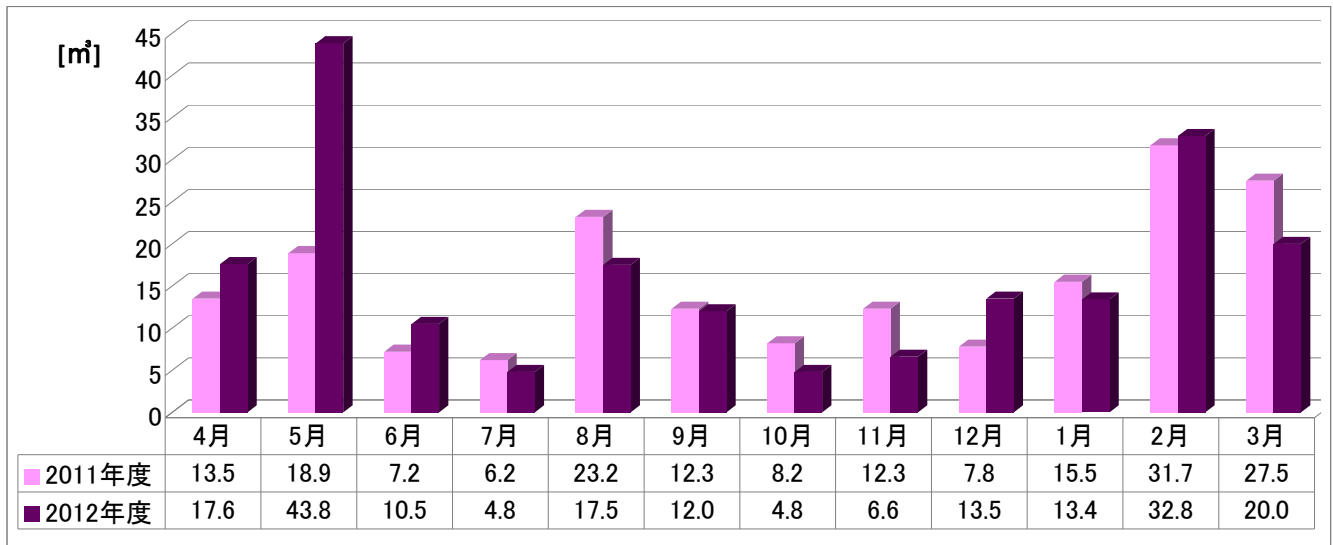
13号館



セミナーハウス(セミナー棟)

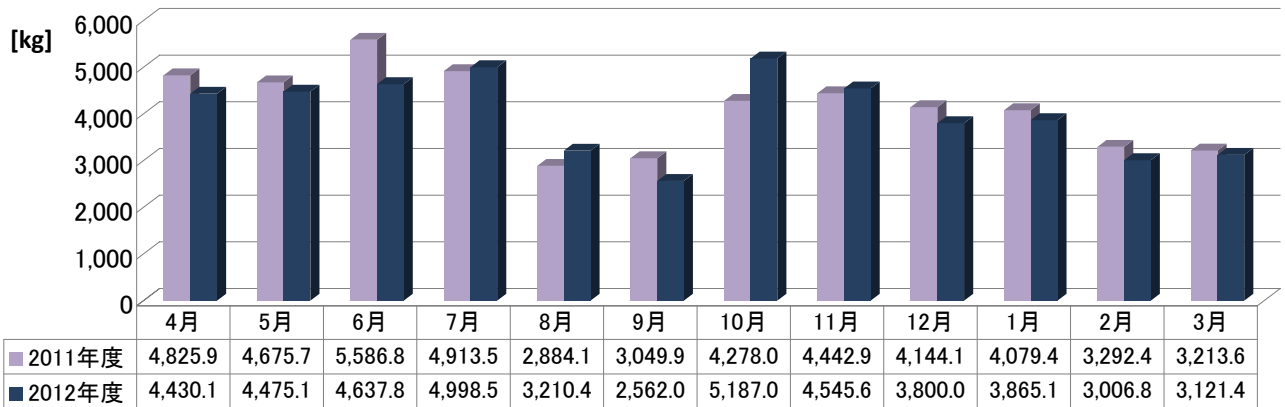


セミナーハウス(宿泊棟)

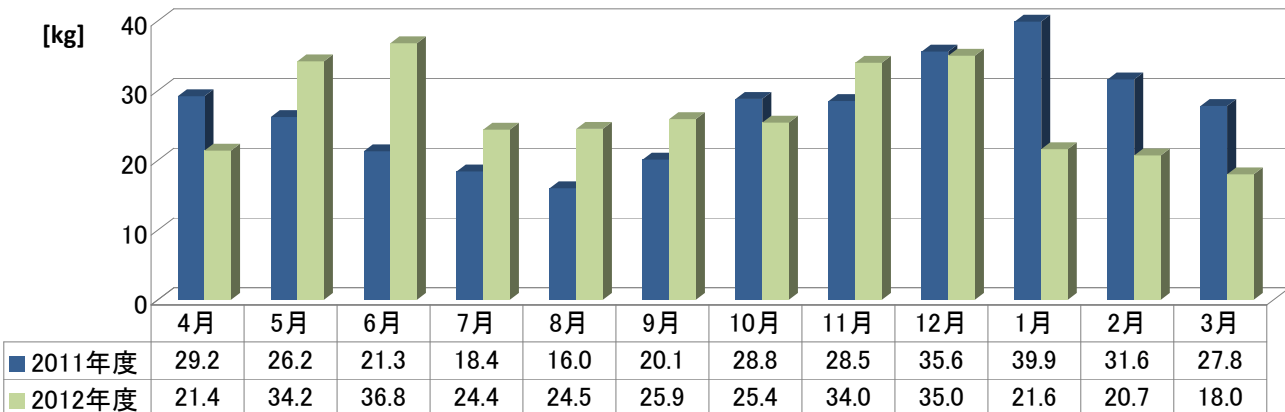


2012年度一般廃棄物(月別)

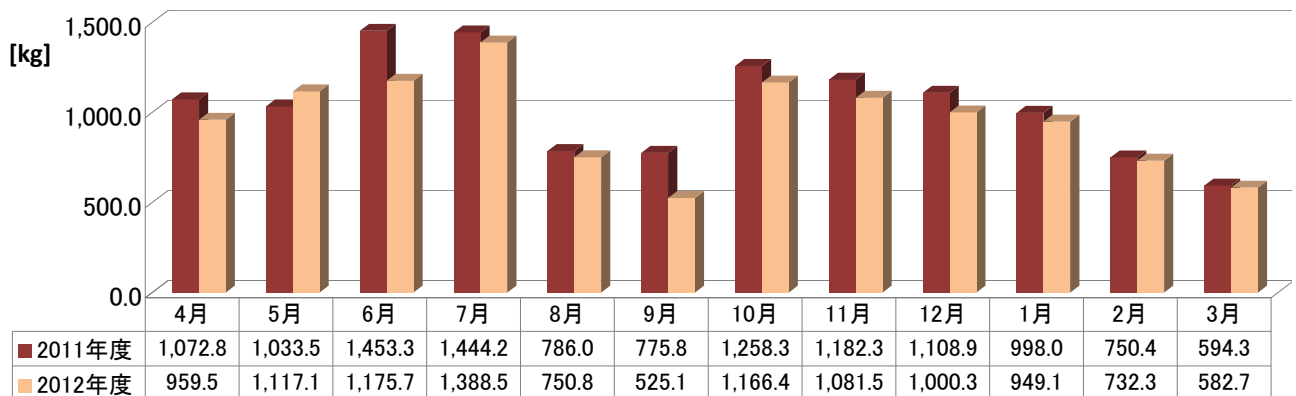
可燃ごみ



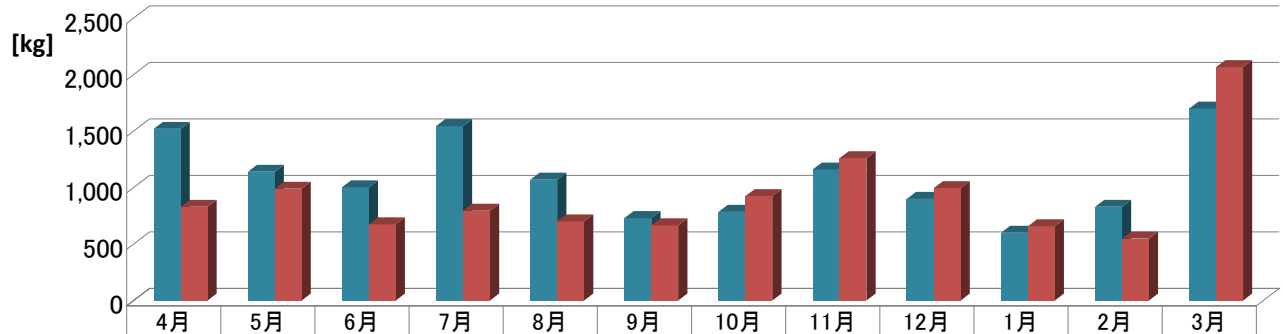
不燃ごみ



ペットボトル・アルミ缶・スチール缶・ビン



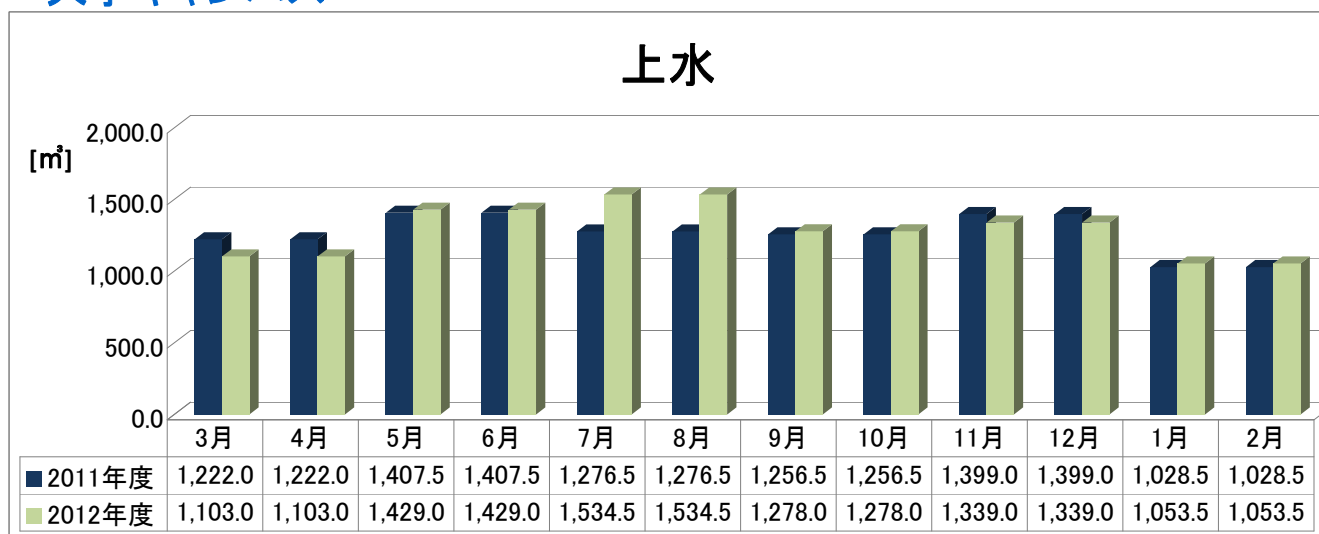
新聞紙・雑誌・書籍・パンフレット・チラシ類・段ボール・その他



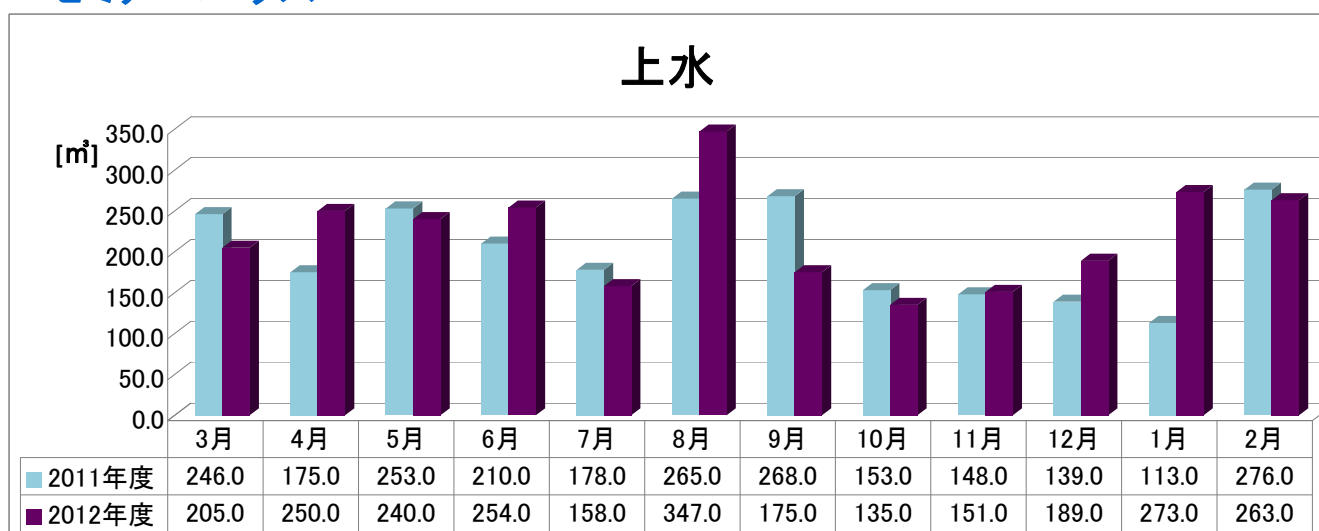
	4月	5月	6月	7月	8月	9月	10月	11月	12月	1月	2月	3月
■ 2011年度	1,520.0	1,140.0	1,003.0	1,545.0	1,070.0	730.0	785.0	1,160.0	900.0	600.0	830.0	1,700.0
■ 2012年度	830.0	990.0	675.0	795.0	700.0	666.0	925.0	1,261.0	996.0	657.8	548.7	2,067.0

2012年度水資源使用量(月別)

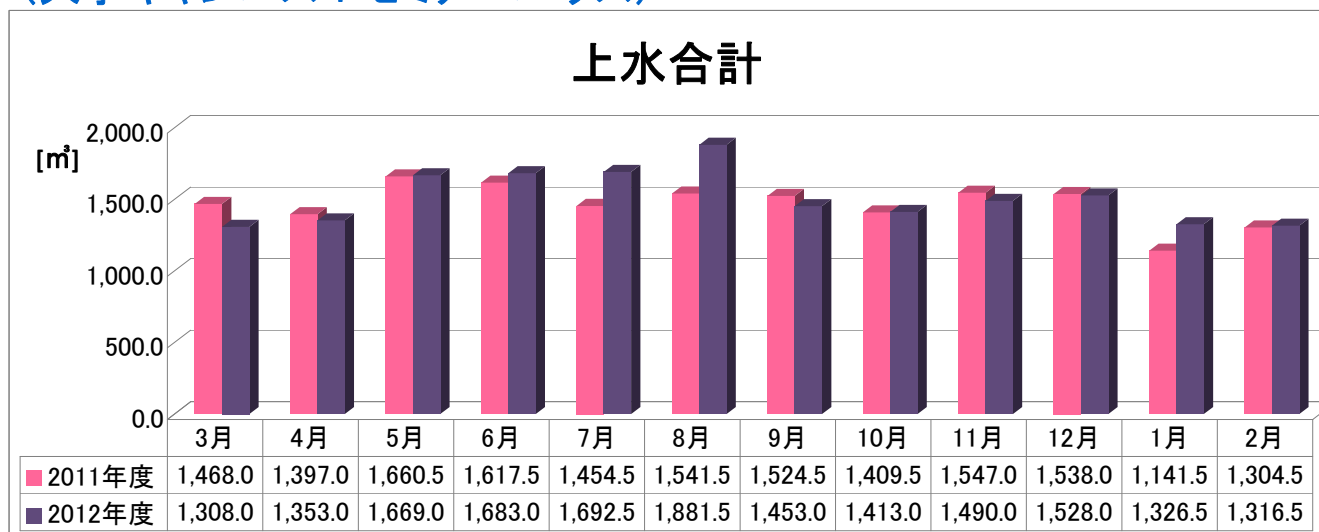
大学キャンパス



セミナーハウス

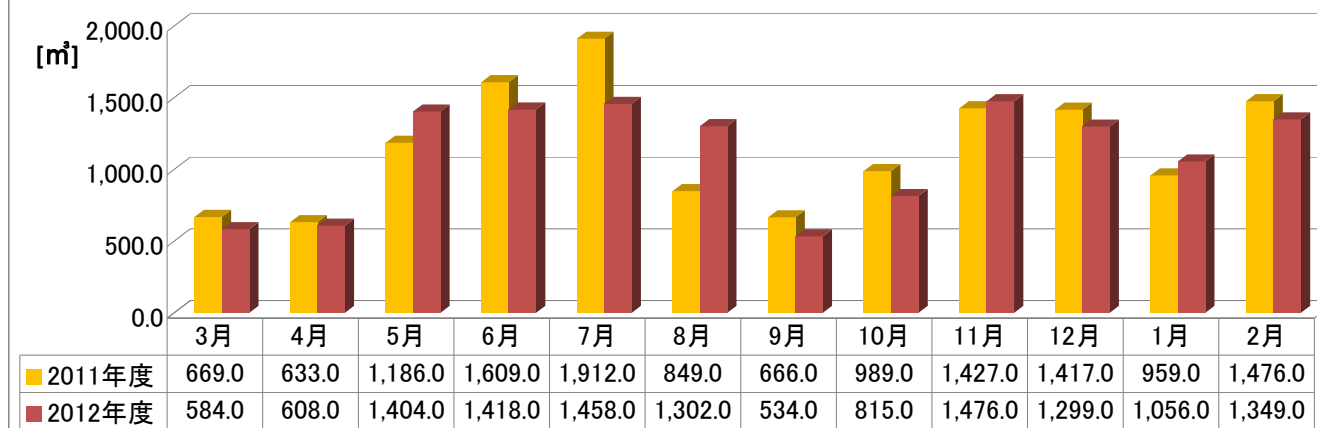


(大学キャンパス+セミナーハウス)

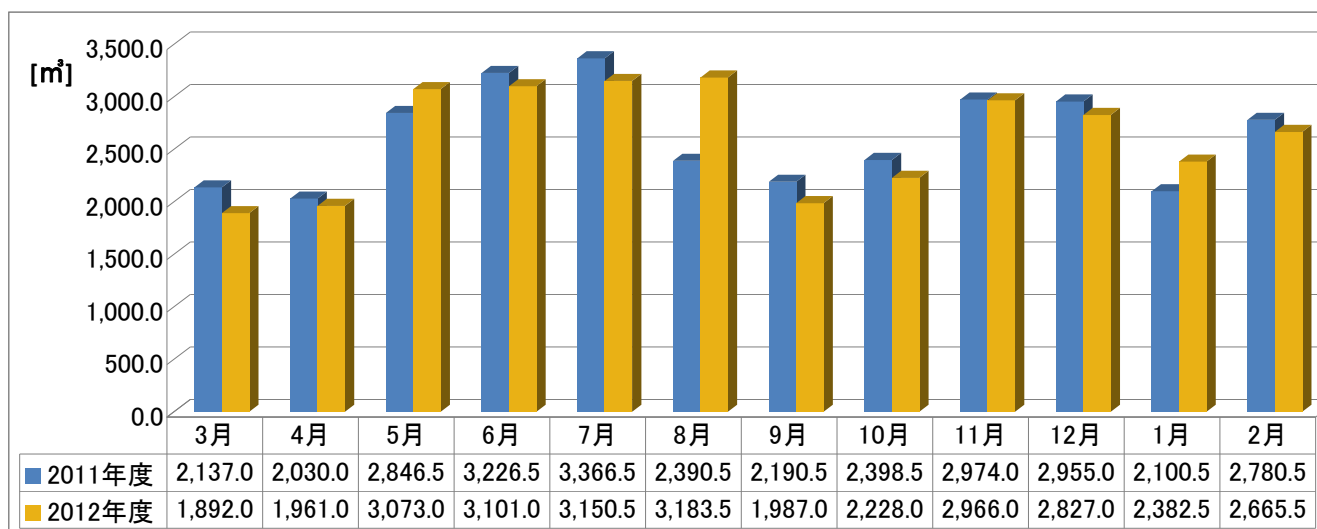


大学キャンパス

雨水・地下水

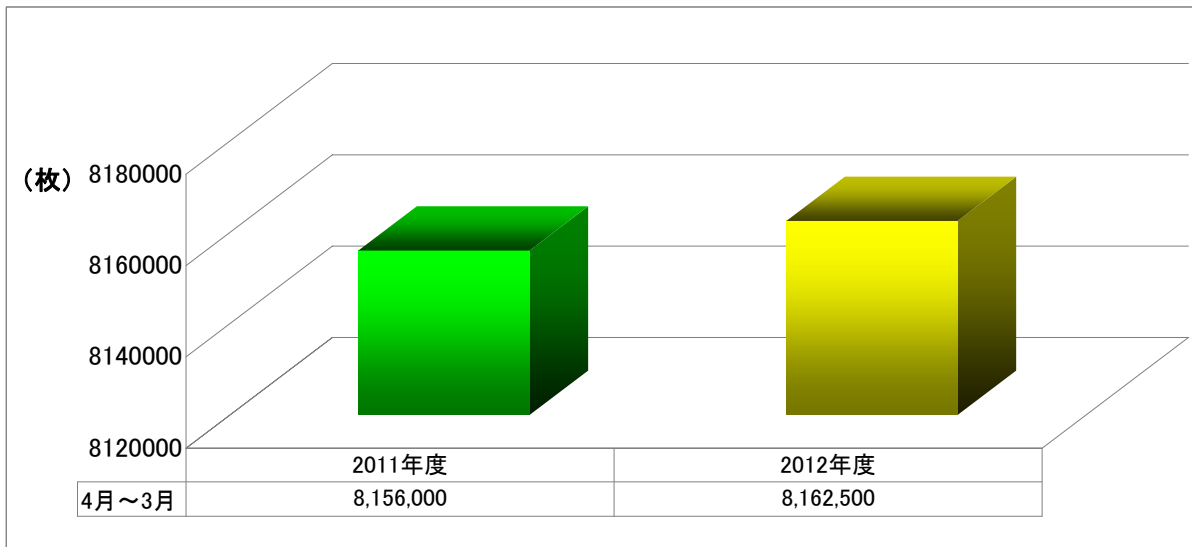


全体合計(大学キャンパス+セミナーハウス)

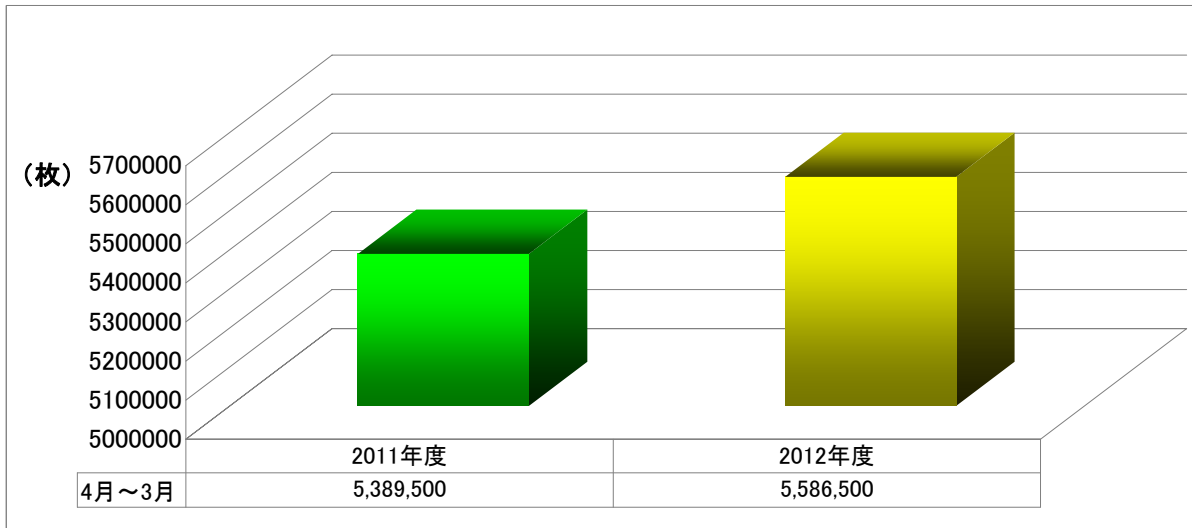


2012年度 用紙(購入量)

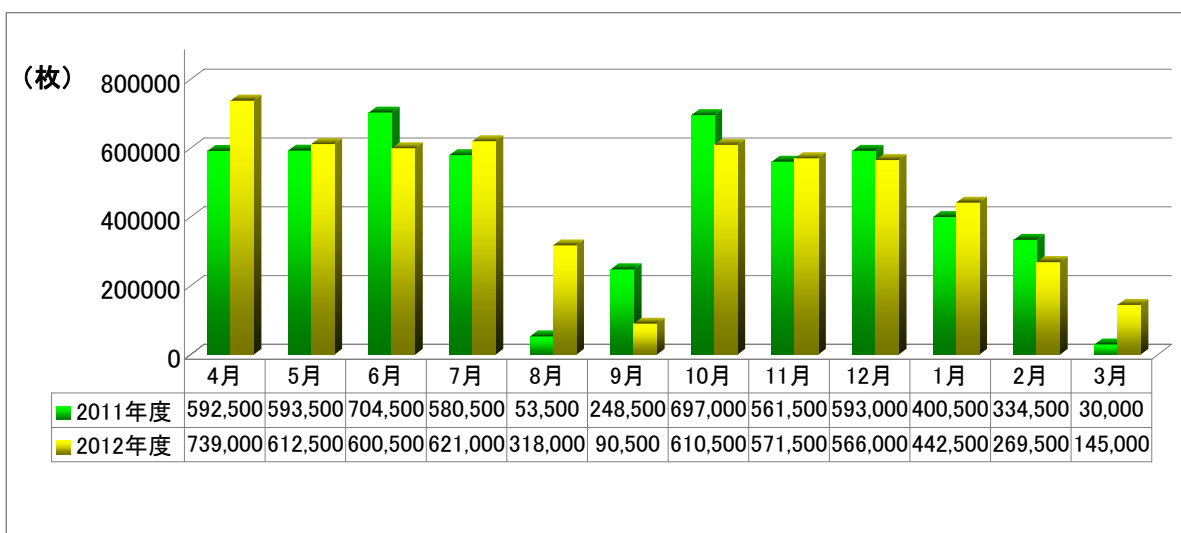
2011年度・2012年度 コピー用紙購入量 (累計)



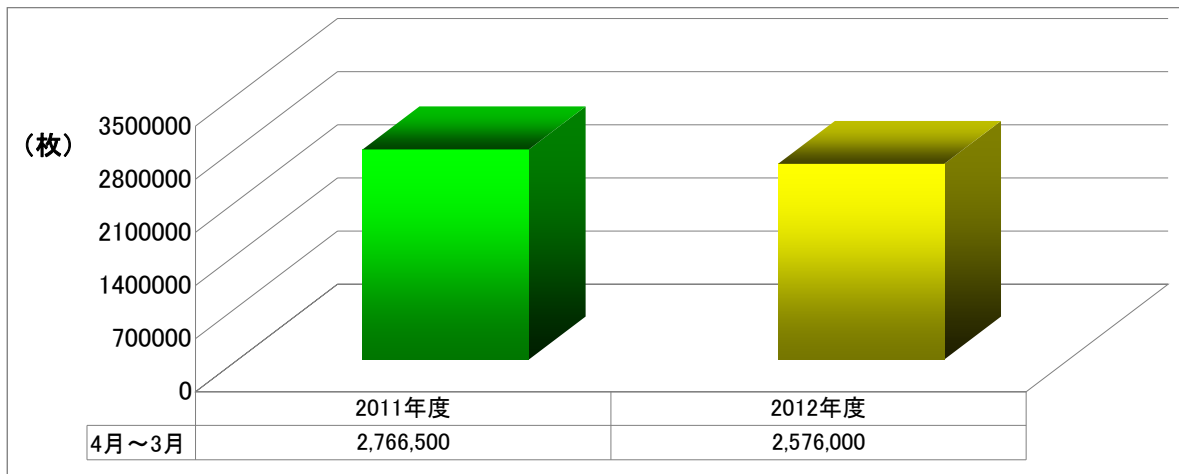
2011年度・2012年度 コピー用紙購入量 印刷室のみ (累計)



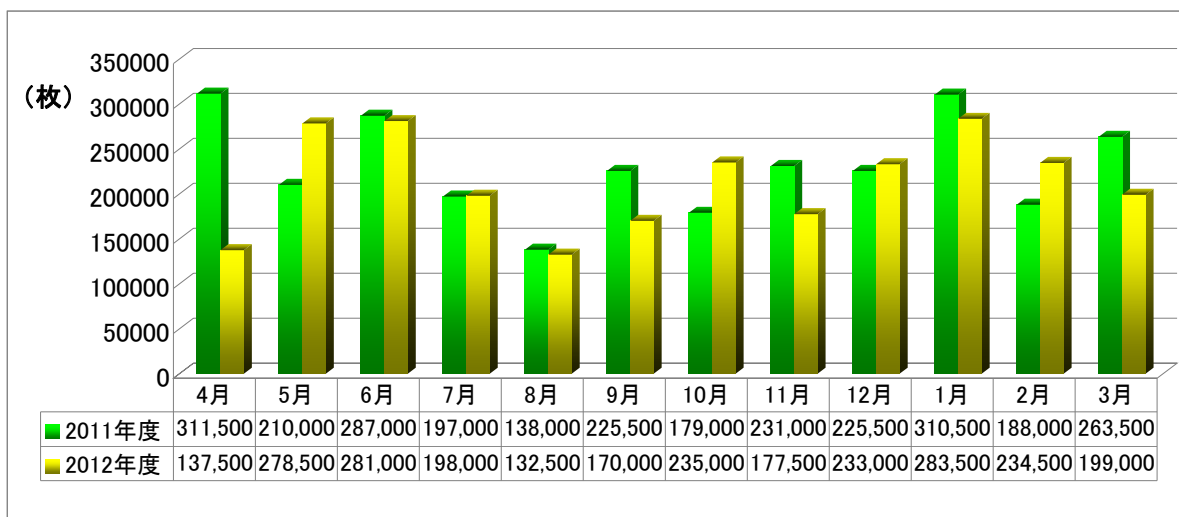
2011年度・2012年度 コピー用紙購入量 印刷室のみ (月別)



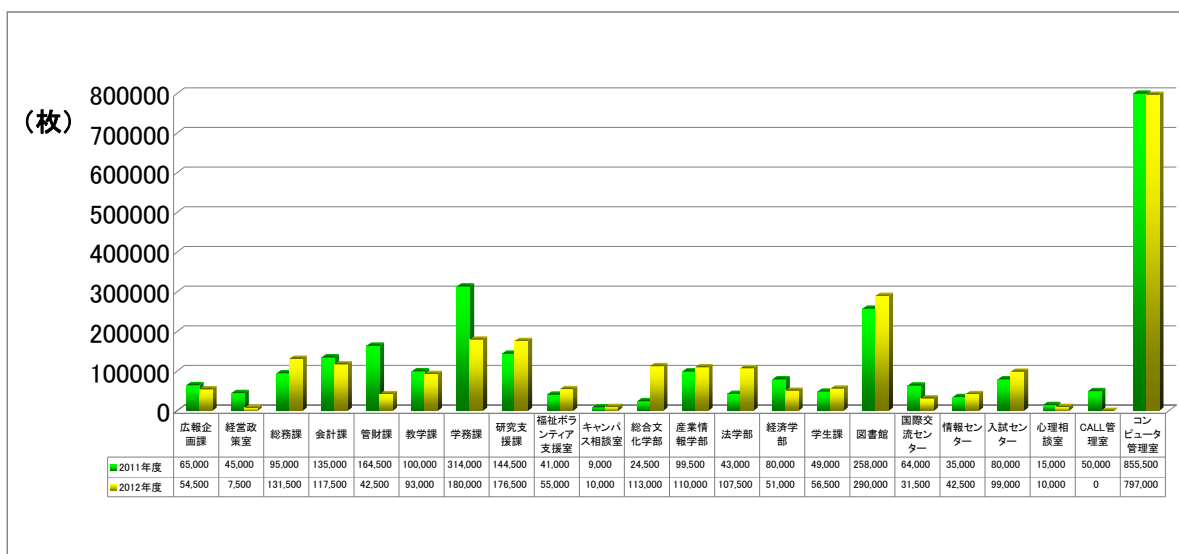
2011年度・2012年度 コピー用紙購入量（累計） ※印刷室除く



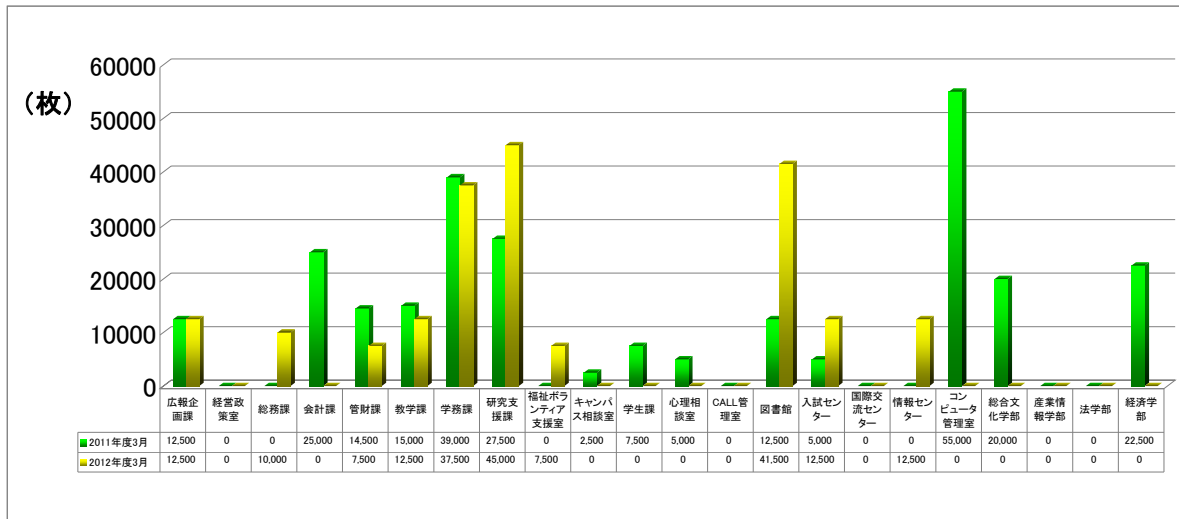
2011年度・2012年度 コピー用紙購入量（月別） ※印刷室除く



2011年度・2012年度4～3月 累計 コピー用紙購入量（各課別）

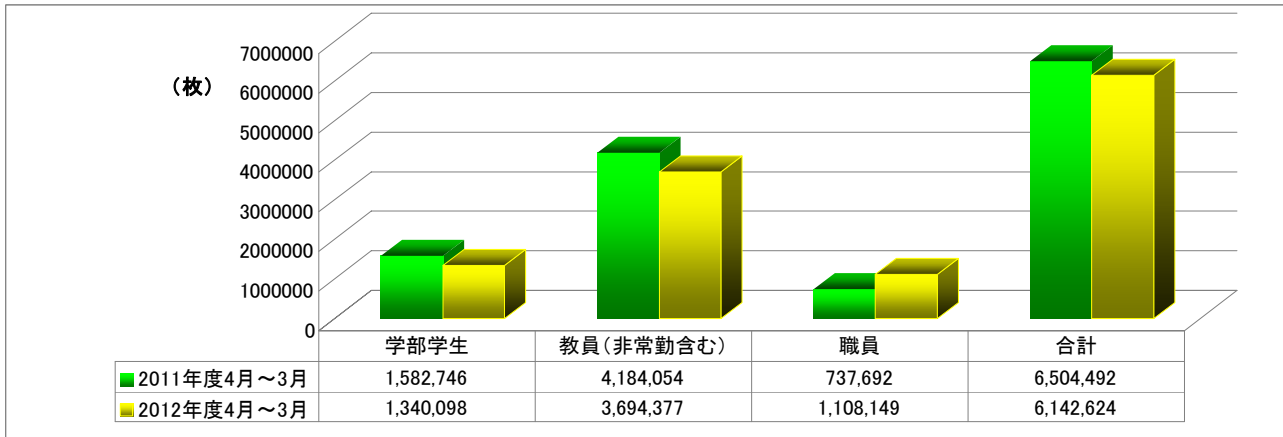


2011年度・2012年度3月 コピー用紙購入量（各課別）

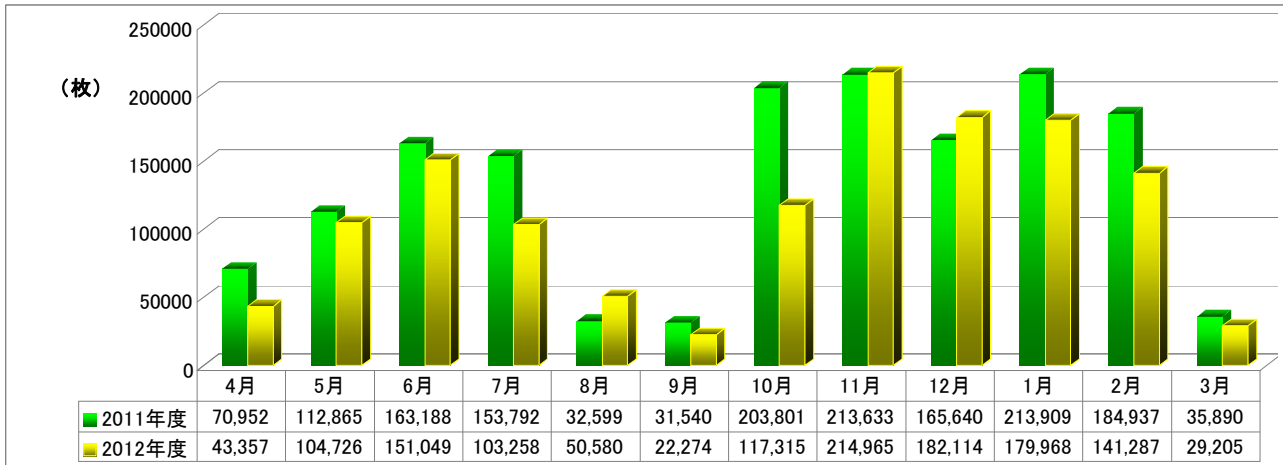


2012年度 印刷用紙(使用量)

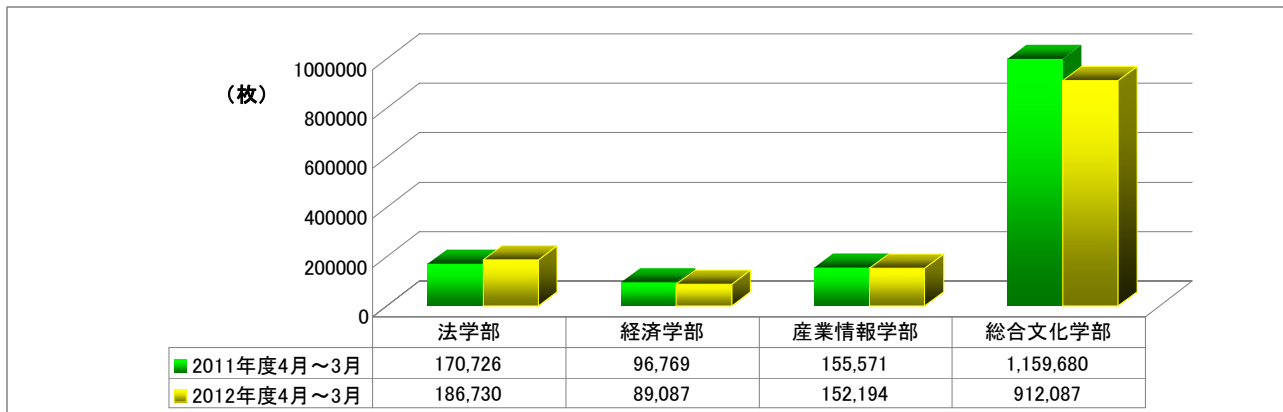
2011年度・2012年度 全体(学部学生・教員・職員含む) 印刷用紙使用量(4月～3月)



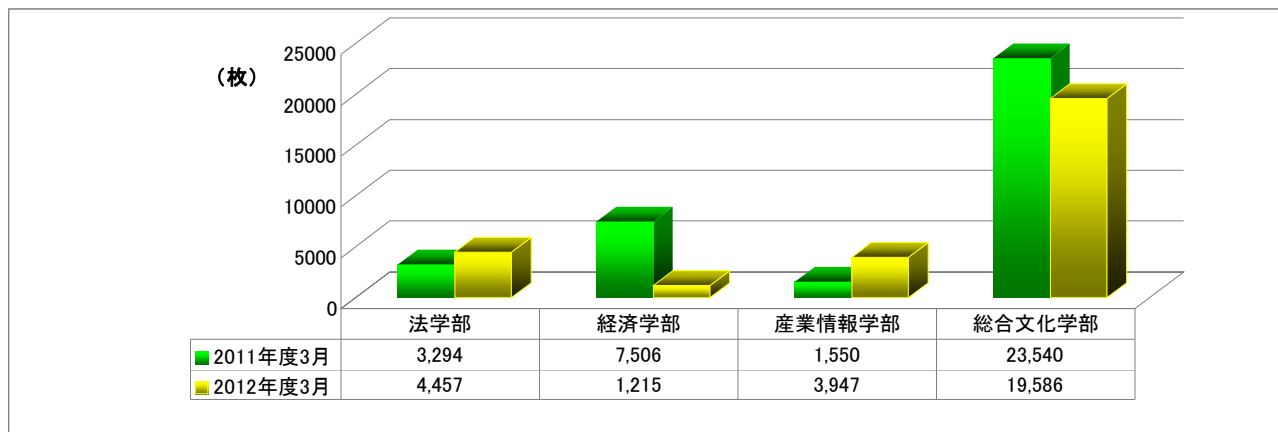
2011年度・2012年度 学部学生 印刷用紙使用量(月別)



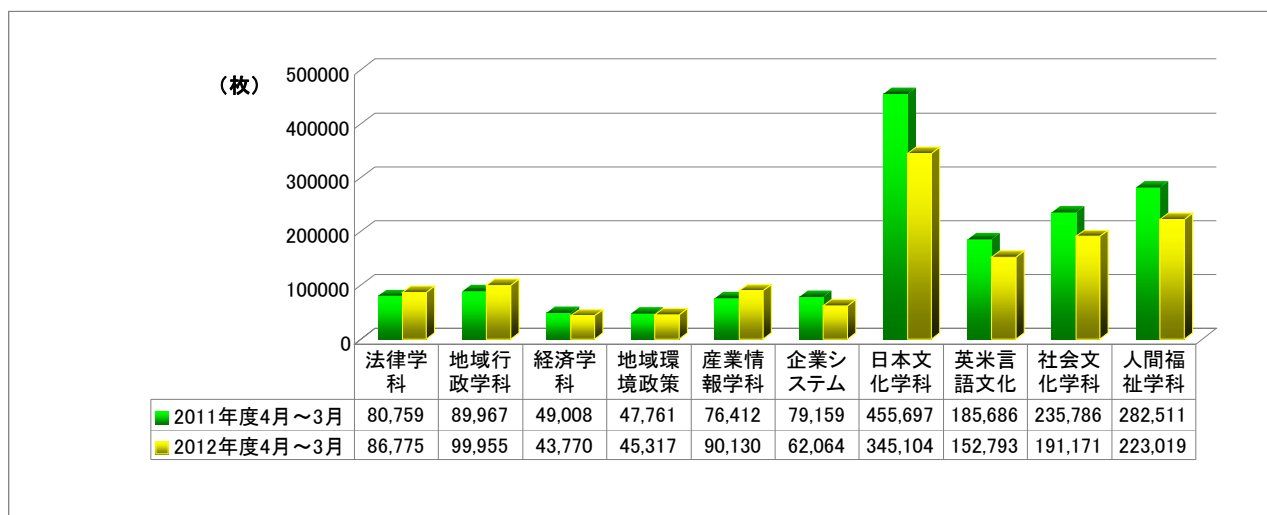
2011年度・2012年度 4月～3月 学部学生 印刷用紙使用量(学部別)



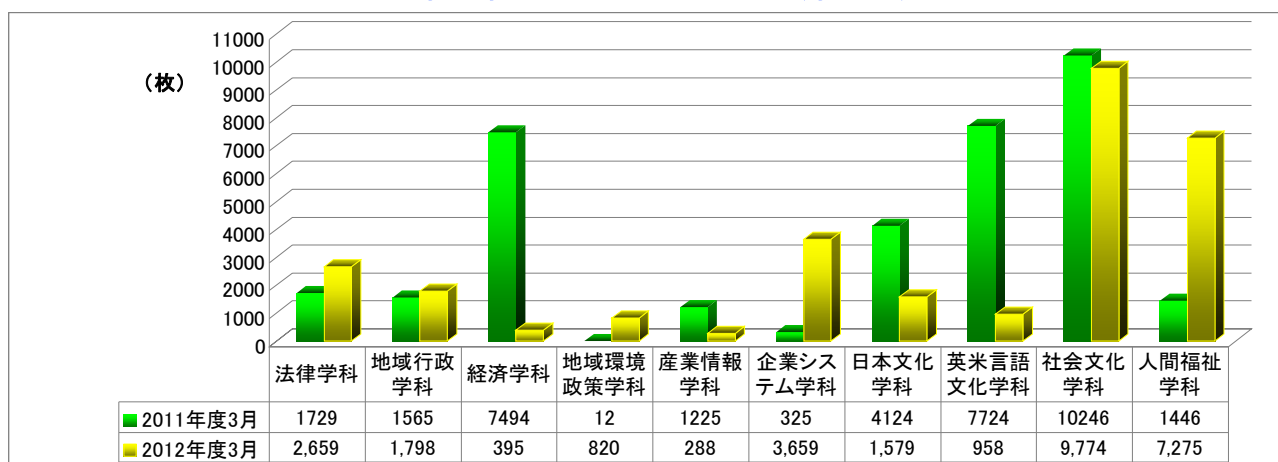
2011年度・2012年度 3月 学部学生 印刷用紙使用量(学部別)



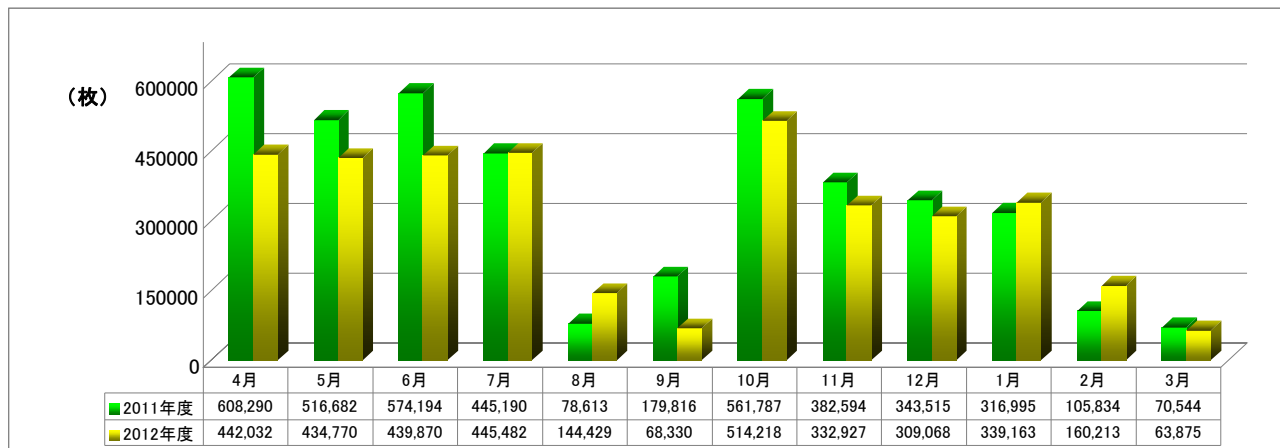
2011年度・2012年度 4月～3月 学部学生 印刷用紙使用量(学科別)



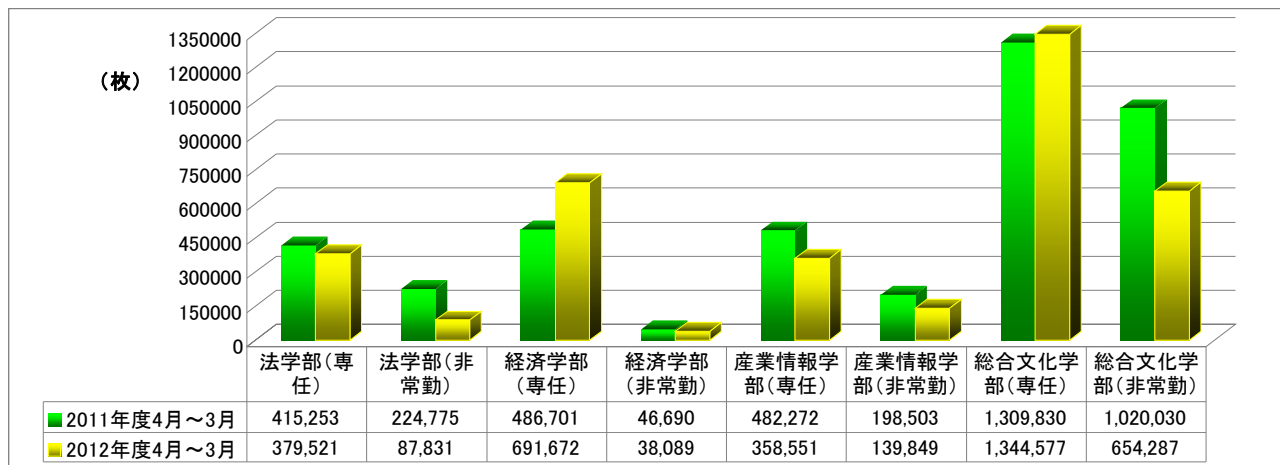
2011年度・2012年度 3月 学部学生 印刷用紙使用量(学科別)



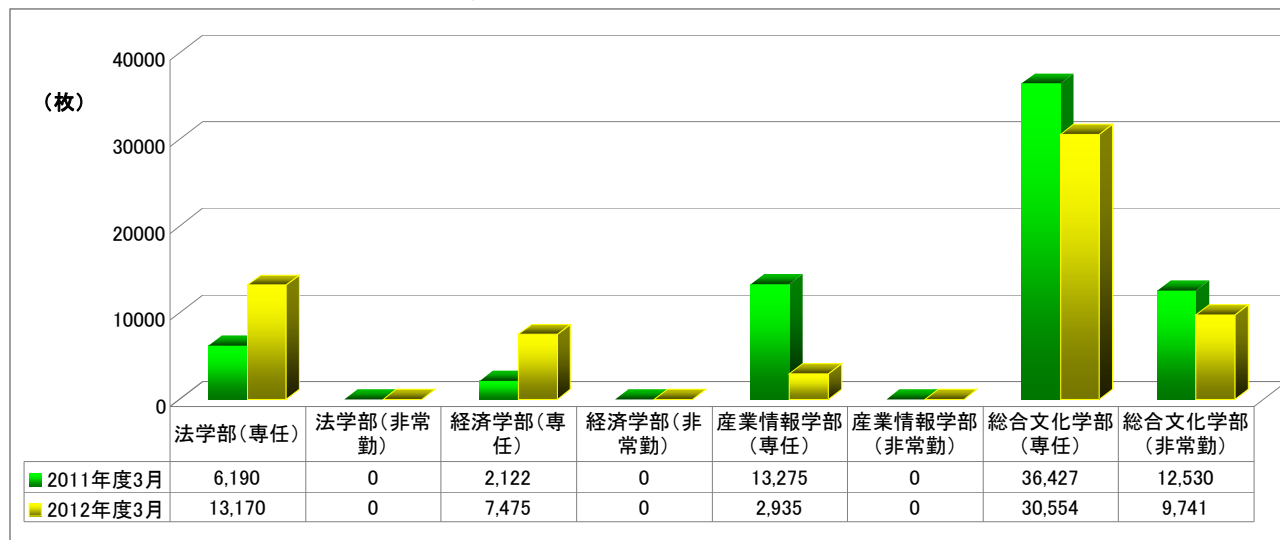
2011年度・2012年度 教員 印刷用紙使用量 (月別)



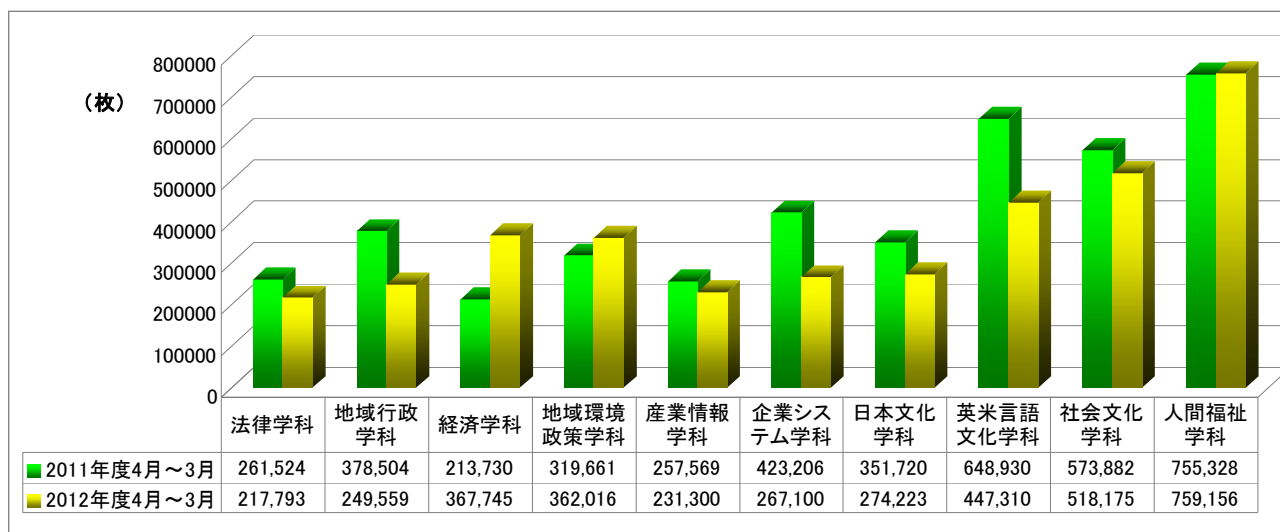
2011年度・2012年度 4月～3月 教員 印刷用紙使用量(学部別)



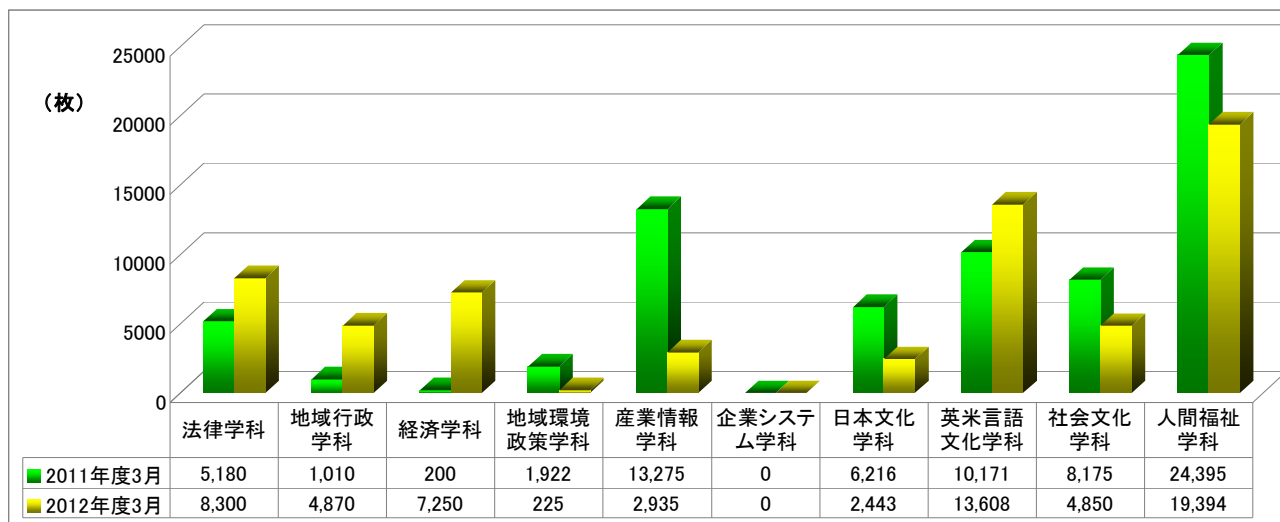
2011年度・2012年度 3月 教員 印刷用紙使用量(学部別)



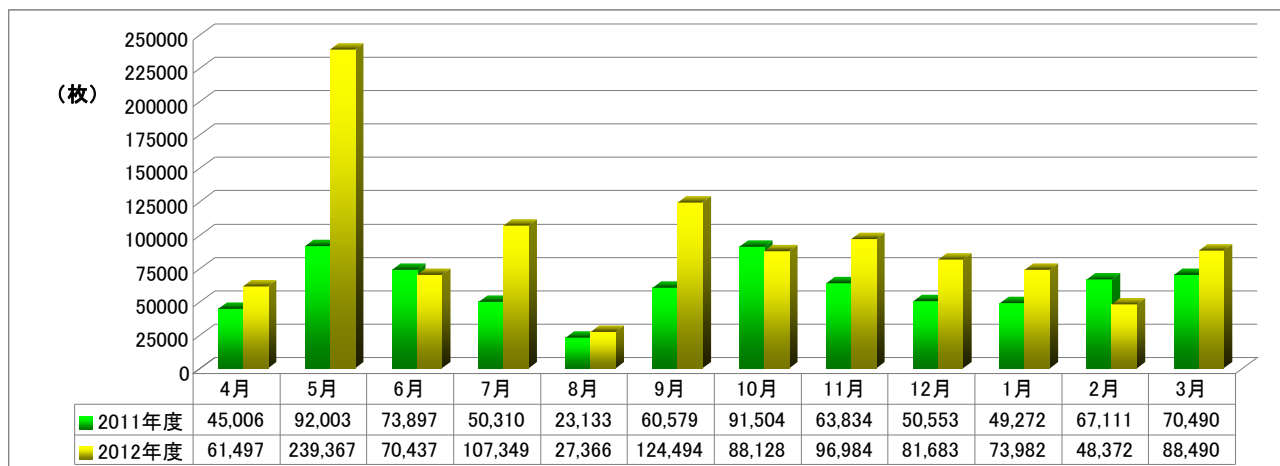
2011年度・2012年度 4月～3月 教員 印刷用紙使用量(学科別)



2011年度・2012年度 3月 教員 印刷用紙使用量 (学科別)

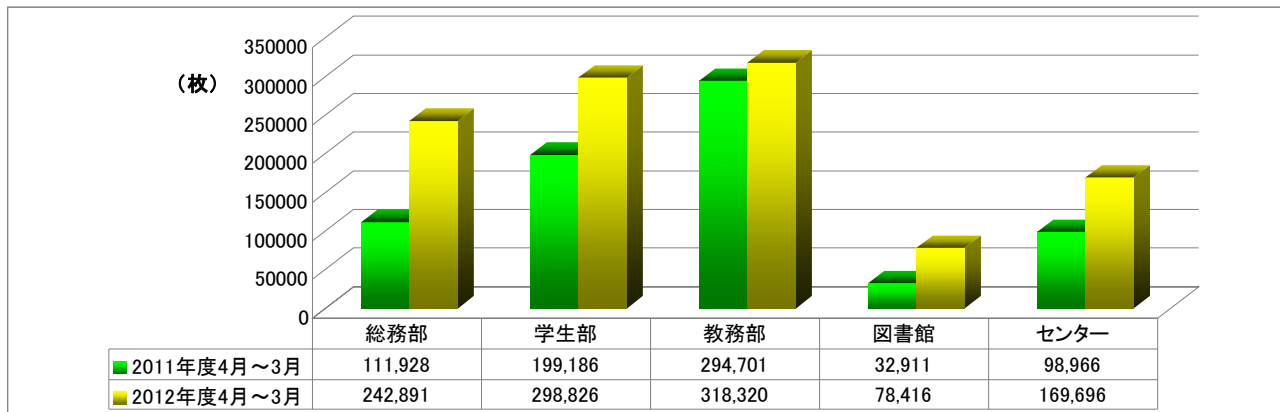


2011年度・2012年度 職員 印刷用紙使用量 (月別)



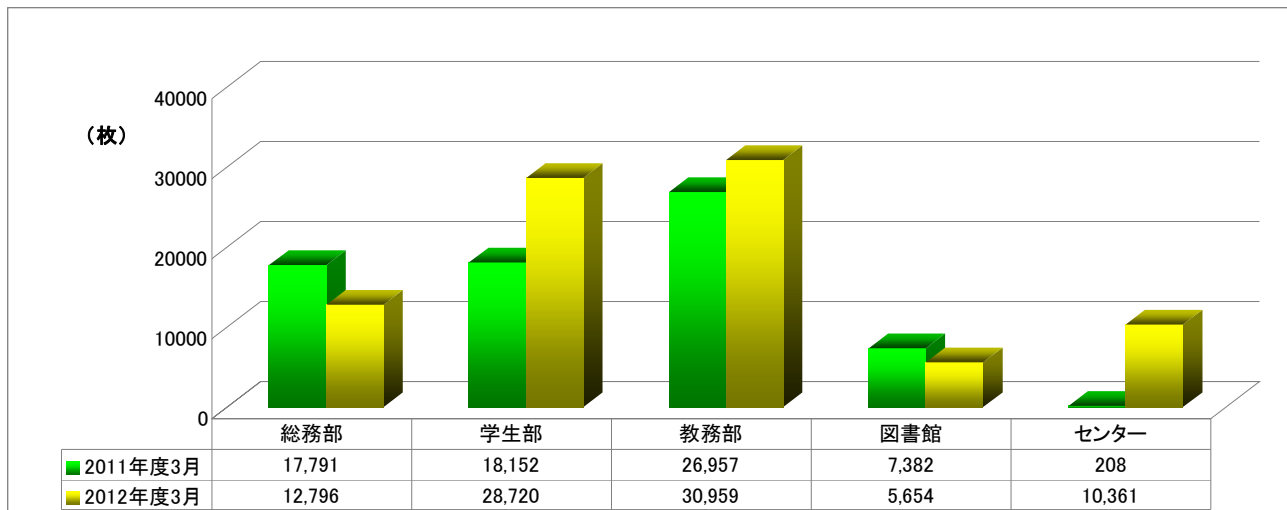
※経営政策室は総務部に含まれます。

2011年度・2012年度 4月～3月 職員 印刷用紙使用量 (各部)



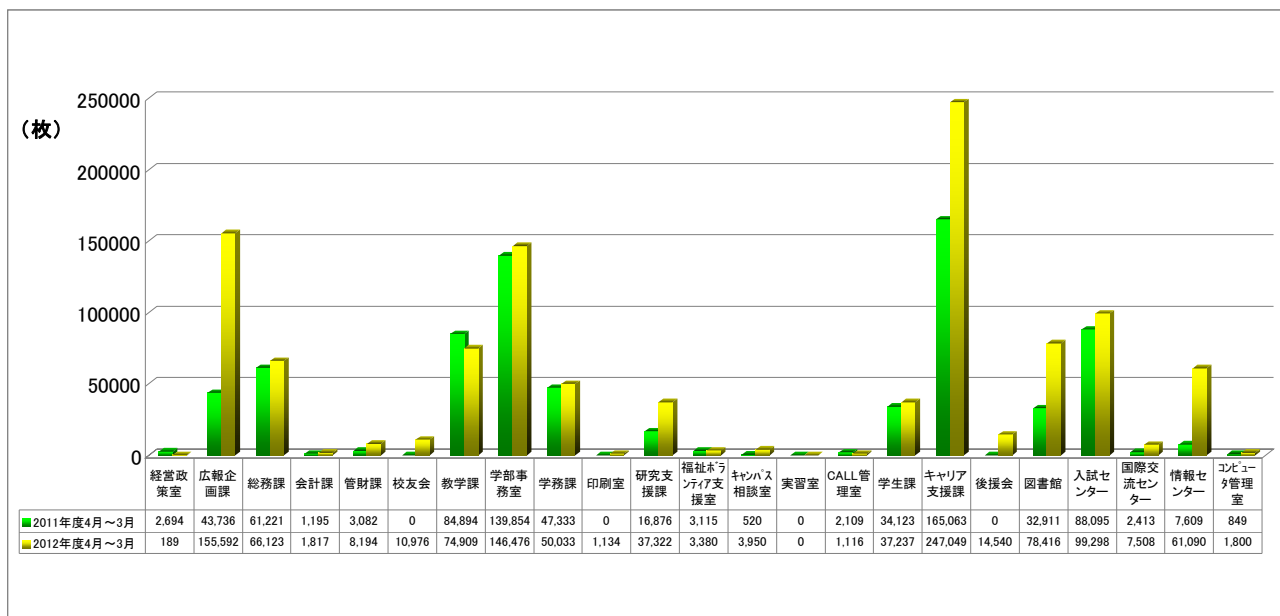
※経営政策室は総務部に含まれます。

2011年度・2012年度 3月 職員 印刷用紙使用量 (各部)



※校友会・後援会は2012年度より集計開始のため2011年度は表示を0にしています。

2011年度・2012年度 4月～3月 職員 印刷用紙使用量 (各課)



※校友会・後援会は2012年度より集計開始のため2011年度は表示を0にしています。

2011年度・2012年度 3月 職員 印刷用紙使用量 (各課)

